

PROYECTO
MEJORAS EN LA ENTRADA DEL COLEGIO DE
MAYAGÜEZ A TRAVÉS DE LA PR- 2,
ALTERNATIVAS
I - VI
MAYAGÜEZ, PUERTO RICO

SOLICITUD DE PERMISO DE PODA, CORTE Y/O REMOCIÓN DE ÁRBOLES



Presentado al:
OGPe

Realizado por:
EA Environmental Consultant
Box 3220 Juncos, Puerto Rico, 00777

AGOSTO 2017

PROYECTO
MEJORAS EN LA ENTRADA DEL COLEGIO DE MAYAGÜEZ A TRAVÉS DE LA PR- 2, ALTERNATIVAS I - VI
MAYAGÜEZ, PUERTO RICO
SOLICITUD DE PERMISO DE PODA, CORTE Y/O REMOCIÓN DE ÁRBOLES

14 de agosto del 2017

OGPe

Minillas, San Juan

Asunto: Solicitud de Permiso de Poda, Corte de Árboles.

PROYECTO : MEJORAS EN LA ENTRADA DEL COLEGIO DE MAYAGÜEZ A TRAVÉS DE LA PR- 2, ALTERNATIVAS I-VI, MAYAGÜEZ, PUERTO RICO.

A Quien Pueda Interesar:

EcoAventuras Environmental Consultants en representación de Alpha Engineering y la Autoridad de Carreteras presenta la Solicitud de Permiso Corte Y poda de Árboles para el PROYECTO MEJORAS EN LA ENTRADA DEL COLEGIO DE MAYAGÜEZ A TRAVÉS DE LA PR-2, ALTERNATIVAS I- VI, en el Municipio de Mayagüez, Puerto Rico.

Adjunto se incluye la solicitud con información relacionada a las cantidades y especies de árboles encontradas en las áreas del proyecto, mapas de localización, mapas con inventario de árboles, mapas de vegetación con censor remoto, fotos, plan de reforestación, plan de protección y tratamientos y plano de siembra y reforestación.

Para cualquier pregunta que pueda surgir favor de comunicarse con nosotros.

Atentamente,



Pedro J. RiveraLugo PhD.
Arbolista Certificado ISA-1435, PSF-22; ISF2842400282
Apartado 3220 Juncos Puerto Rico 00777 Tel. 787-318-4553

TABLA DE CONTENIDO

- a. Razones para la solicitud de autorización de corte, poda o remoción de los árboles o arbustos, el problema o la situación creada y una descripción de las condiciones o factores ambientales del área que será afectada. pág.4

- b. Inventario Forestal (en formato de tabla) que incluya todos los árboles con un DAP igual o mayor de 4” o 10 cm y arbustos con el nombre científico, nombre común, DAP, altura, condición del árbol o arbusto. pág. 7

- c. Identificación de las especies raras, amenazadas, críticas o en peligro de extinción y cualquier otra especificada en la Sección 48.1.2 (b) pág. 40

- d. Acción propuesta con respecto a los árboles (corte, poda, trasplante o permanencia, forestación, tratamiento). pág. 41

- e. Cantidad y descripción de los árboles cuya siembra se propone como compensación. pág. 41

- f. Representación gráfica de Forestación o Compensación pág. 42

- g. Especificaciones, medidas e itinerario para el mantenimiento de la siembra o forestación propuesta. pág. 42

PROYECTO
MEJORAS EN LA ENTRADA DEL COLEGIO DE MAYAGÜEZ A TRAVÉS DE LA PR- 2,
MAYAGÜEZ, PUERTO RICO
SOLICITUD DE PERMISO DE PODA, CORTE Y/O REMOCIÓN DE ÁRBOLES

a. Razones para la solicitud de autorización de corte, poda o remoción de los árboles o arbustos, el problema o la situación creada y una descripción de las condiciones o factores ambientales del área que será afectada.

Como parte del proceso de permisos, se desarrolló un inventario de árboles en la zona donde se proponen seis (6) alternativas para las mejoras en varias expansiones e intersecciones de la carretera PR2 en el municipio de Mayagüez.

Esta información provee detalles de la composición arbórea en el área propuesta para el proyecto. Se presenta además un plan de reforestación que compensará el impacto propuesto. Se presentan datos generales que intentan describir algunos componentes ambientales del área de estudio. Esto pretende complementar la información para presentar una imagen integral.

La Autoridad de Carreteras tiene la intención de estudiar, evaluar seis alternativas de diseño, completar el proceso NEPA y obtener la aprobación de FHWA para la modificación de Acceso Interestatal en los siguientes intersecciones:

- PR-2, PR-2R (calle Post) y calle San Juan, justo a la entrada de la UPR Campus de Mayagüez (La Vita) km 153.90
- PR-2 y Chardón Street en Mayagüez Terraza Acceso km. 152.80
- PR-2 y PR-3108 km 152.40 en el municipio de Mayagüez

La intersección de La Vita tiene una configuración geométrica muy poco convencional; De norte a sur está la carretera PR-2 que es la arteria principal de Mayagüez, del Noroeste al Sureste está la carretera PR-2R (calle Post) que cruza la carretera PR-2 con un ángulo de inclinación de 60 grados, al Oeste está el acercamiento de la calle San Juan, y al Este el acceso al UPR Campus de Mayagüez. Estas intersecciones tienen congestión vehicular y problemas geométricos que la ACT quiere abordar ya que causan retrasos significativos en el tráfico PR-2.

A. Datos generales

1. Localización

El proyecto propuesto se encuentra en las intersecciones:

PR-2, PR-2R (calle Post) y calle San Juan, justo a la entrada de la UPR Campus de Mayagüez (La Vita) km 153.90;

PR-2 y Chardón Street en Mayagüez Terraza Acceso km. 152.80;

PR-2 y PR-3108 km 152.40 en el municipio de Mayagüez.

Refiérase al Anejo Mapa de Localización y Anejo Foto Aérea.

2. Clima

El área de estudio se encuentra en la zona subtropical seca según el sistema de zonas de vida de Holdrige y Ewel & Whitmore. La temperatura promedio es 79°F. La temperatura máxima diaria promedio es 89°F; la mínima diaria es 68°F; el promedio máximo es 90°F y la mínima 66°F. La lluvia es más frecuente durante los meses de julio a septiembre. La humedad relativa promedio es 80%. Los vientos soplan usualmente del este. (National Weather Service; USDA-NRCS).

3. Hidrología

El área de estudio contiene atributos hidrográficos entre los cuales el más destacado es la Quebrada de Oro, una zona de humedal herbáceo así como una red de canales de drenaje de la microcuenca topográfica del Barrio Miradero.

4. Geología

El área estudiada está compuesta de la Formación Maricao, Formación Yauco y de depósitos de pantanos, de playas y aluviales según el mapa geológico. Refiérase al Anejo Mapa Geológico.

5. Suelos

El área estudiada refleja la existencia de la series de suelos: Consumo, que consiste de suelos de buen drenaje que son fuertemente ácidos y moderadamente permeables. Estos suelos se han formado en materiales residuales meteorizados de rocas volcánicas y tufáceas.

Tierra aluvial ocurre en bajos de lagunas y en depresiones ubicadas en las llanuras inundables de riachuelos y ríos. El nivel freático está en o cerca de la superficie durante la mayor parte del año y el agua cubre la superficie durante la época de lluvia. La textura del material del suelo varia de fina hasta mediana.

Tierra nivelada arcillosa está en áreas que han sido tan perturbadas por maquinarias movedoras de tierra que es imposible reconocer el suelo original. El perfil del suelo original ha sido cambiado por cortes, rellenos y nivelación. El material del suelo existente es mayormente de buen desagüe, fuertemente ácido, moderadamente permeable, levemente pegajoso y plástico, de textura arcillosa.

Tierra nivelada, Inundable con Frecuencia: Tierra nivelada, inundable con frecuencia está en los llanos inundables a lo largo de los ríos, Consiste de material que ha sido tan perturbado por maquinaria movedora de tierra, al extremo que no es posible reconocer el suelo original.

Refiérase al Anejo Mapa de Suelos.

PROYECTO
MEJORAS EN LA ENTRADA DEL COLEGIO DE MAYAGÜEZ A TRAVÉS DE LA PR- 2, ALTERNATIVAS
MAYAGÜEZ, PUERTO RICO
SOLICITUD DE PERMISO DE PODA, CORTE Y/O REMOCIÓN DE ÁRBOLES

b. Inventario Forestal (en formato de tabla) que incluya todos los árboles con un DAP igual o mayor de 4” o 10 cm y arbustos con el nombre científico, nombre común, DAP, altura, condición del árbol o arbusto.

El inventario realizado refleja la existencia de 633 árboles y palmas de 43 especies. Una vez escogida la alternativa final se evaluara el impacto real sobre la huella de la cubierta arbórea.

TABLA GENERAL DE INVENTARIO

ID#	Nombre científico	Nombre común	Acción	Cantidad	Mitigación
1	Albizzia procera	Albizia	Remove	190	380
	Albizzia procera	Albizia	Conservar	1	0
2	Andira inermis	Moca	Conservar	2	0
	Andira inermis	Moca	Remove	1	2
3	Bambusa vulgaris	Bambú	Remove	50	100
4	Bucidas buceras	Ucar	Remove	3	6
5	Calistemon citrinus	Calistemon	Remove	5	10
6	Calophyllum calaba	María	Remove	4	8
7	Cassia javanica	Casia rosada	Remove	1	2
8	Cecropia peltata	Yagrumo	Remove	9	18
9	Chrysalidocarpus lutesens	Palma de areca	Remove	1	2
10	Cocos nucifera	Palma de coco	Remove	3	6
11	Delonix regia	Flamboyán	Remove	31	62
12	Enterolobium cyclocarpum	Guanacaste	Remove	3	12
13	Ficus benjamina	Laurel	Remove	1	2
14	Ficus elastica	Ficus	Remove	3	6
15	Guazuma ulmifolia	Guácima	Remove	1	2
16	Lagerstroemia speciosa	Reina de las Flores	Remove	4	8
17	Latania sp.	Palma	Remove	3	6
18	Mangifera indica	Mango	Conservar	2	0
	Mangifera indica	Mango	Remove	12	29
19	Melaleuca quiqueinervia	Melaleuca	Remove	1	2
20	Melicoccus bijugatus	Quenepa	Remove	5	10
21	Neolamarckia cadamba	Cadam	Remove	2	4
22	Peltophorum macrocarpum	Flamboyán marillo	Remove	7	16

PROYECTO
MEJORAS EN LA ENTRADA DEL COLEGIO DE MAYAGÜEZ A TRAVÉS DE LA PR- 2,
MAYAGÜEZ, PUERTO RICO
SOLICITUD DE PERMISO DE PODA, CORTE Y/O REMOCIÓN DE ÁRBOLES

23	Phoenix canariensis	Palma	Remover	2	4
24	Piptadenia peregrina	Cojoba	Conservar	1	0
25	Polygala cowellii	Violeta	Conservar	1	0
26	Pritchardia pacifica	Palma	Remover	1	2
27	Pterocarpus indicus	Pterocarpo	Remover	18	36
28	Roystonea borinquena	Palma real	Remover	57	114
29	Schefflera morototoni	Yagrumo	Remover	1	2
30	Senna spectabilis	Acacia amarilla	Remover	9	18
31	Simarouba glauca	Paradise tree	Remover	1	2
32	Spathodea campanulata	Tulipan africano	Remover	5	10
33	Sterculia apetala	Anacaguita	Remover	1	2
	Sterculia apetala	Anacaguita	Conservar	1	0
34	Swietenia macrophylla	Caoba	Remover	3	9
35	Syagrus romanzoffiana	Coco plumoso	Remover	47	94
36	Tabebuia argentea	Roble plateado	Remover	9	18
37	Tabebuia heterophylla	Roble nativo	Remover	7	14
38	Terminalia cattapa	Almendra	Conservar	2	0
	Terminalia cattapa	Almendra	Remover	4	8
39	Thespesia pernambusense	Emajagua	Remover	3	6
40	Ura crepitans	Molinillo	Conservar	1	0
	Ura crepitans	Molinillo	Remover	1	2
41	Vetchia merilli	Adonidia	Remover	15	30
42	Washingtonia filifera	Palma	Remover	9	18
43	Wodeytia bifurcata	Palma Cola de Zorra	Remover	89	178
				633	1260

PROYECTO
MEJORAS EN LA ENTRADA DEL COLEGIO DE MAYAGÜEZ A TRAVÉS DE LA PR- 2,
MAYAGÜEZ, PUERTO RICO
SOLICITUD DE PERMISO DE PODA, CORTE Y/O REMOCIÓN DE ÁRBOLES

TABLA DE INVENTARIO

ID#	Nombre científico	Nombre común	DAP (cm)	Altura (m)	Condición	Acción
1	Bucidas buceras	Ucar	25	10	Buena	Remove
2	Senna spectabilis	Acacia amarilla	20	10	Buena	Remove
3	Senna spectabilis	Acacia amarilla	20	10	Buena	Remove
4	Senna spectabilis	Acacia amarilla	10	8	Buena	Remove
5	Albizia procera	Albizia	25	10	Buena	Remove
6	Albizia procera	Albizia	20	9	Buena	Remove
7	Albizia procera	Albizia	20	9	Buena	Remove
8	Senna spectabilis	Acacia amarilla	15	8	Buena	Remove
9	Swietenia macrophylla	Caoba	10	8	Buena	Remove
10	Mangifera indica	Mango	35	10	Buena	Remove
11	Albizia procera	Albizia	30	12	Buena	Remove
12	Albizia procera	Albizia	25	10	Buena	Remove
13	Peltophorum macrocarpum	Flamboyán amarillo	25	10	Buena	Remove
14	Calophyllum calaba	María	25	10	Buena	Remove
15	Wodeytia bifurcata	Palma Cola de Zorra	15	7	Buena	Remove
16	Wodeytia bifurcata	Palma Cola de Zorra	15	7	Buena	Remove

PROYECTO
 MEJORAS EN LA ENTRADA DEL COLEGIO DE MAYAGÜEZ A TRAVÉS DE LA PR- 2,
 MAYAGÜEZ, PUERTO RICO
SOLICITUD DE PERMISO DE PODA, CORTE Y/O REMOCIÓN DE ÁRBOLES

17	Wodeytia bifurcata	Palma Cola de Zorra	15	7	Buena	Remove
18	Wodeytia bifurcata	Palma Cola de Zorra	15	7	Buena	Remove
19	Wodeytia bifurcata	Palma Cola de Zorra	15	7	Buena	Remove
20	Wodeytia bifurcata	Palma Cola de Zorra	15	7	Buena	Remove
21	Wodeytia bifurcata	Palma Cola de Zorra	15	7	Buena	Remove
22	Wodeytia bifurcata	Palma Cola de Zorra	15	7	Buena	Remove
23	Wodeytia bifurcata	Palma Cola de Zorra	15	7	Buena	Remove
24	Wodeytia bifurcata	Palma Cola de Zorra	15	7	Buena	Remove
25	Albizzia procera	Albizzia	25	10	Buena	Remove
26	Albizzia procera	Albizzia	25	10	Buena	Remove
27	Melicoccus bijugatus	Quenepa	20	10	Buena	Remove
28	Melicoccus bijugatus	Quenepa	20	10	Buena	Remove
29	Peltophorum macrocarpum	Flamboyán amarillo	35	12	Buena	Remove
30	Bambusa vulgaris	Bambú	Cepa	12	Buena	Remove
31	Bambusa vulgaris	Bambú	Cepa	12	Buena	Remove
32	Albizzia procera	Albizzia		12	Buena	Remove
33	Bambusa vulgaris	Bambú	Cepa	12	Buena	Remove
34	Bambusa vulgaris	Bambú	Cepa	12	Buena	Remove
35	Bambusa vulgaris	Bambú	Cepa	12	Buena	Remove
36	Bambusa vulgaris	Bambú	Cepa	12	Buena	Remove

PROYECTO
 MEJORAS EN LA ENTRADA DEL COLEGIO DE MAYAGÜEZ A TRAVÉS DE LA PR- 2,
 MAYAGÜEZ, PUERTO RICO
SOLICITUD DE PERMISO DE PODA, CORTE Y/O REMOCIÓN DE ÁRBOLES

37	Bambusa vulgaris	Bambú	Cepa	12	Buena	Remove
38	Bambusa vulgaris	Bambú	Cepa	12	Buena	Remove
39	Bambusa vulgaris	Bambú	Cepa	12	Buena	Remove
40	Bambusa vulgaris	Bambú	Cepa	12	Buena	Remove
41	Bambusa vulgaris	Bambú	Cepa	12	Buena	Remove
42	Bambusa vulgaris	Bambú	Cepa	12	Buena	Remove
43	Bambusa vulgaris	Bambú	Cepa	12	Buena	Remove
44	Bambusa vulgaris	Bambú	Cepa	12	Buena	Remove
45	Bambusa vulgaris	Bambú	Cepa	12	Buena	Remove
46	Bambusa vulgaris	Bambú	Cepa	12	Buena	Remove
47	Bambusa vulgaris	Bambú	Cepa	12	Buena	Remove
48	Bambusa vulgaris	Bambú	Cepa	12	Buena	Remove
49	Albizzia procera	Albizzia	25	10	Buena	Remove
50	Albizzia procera	Albizzia	40	12	Buena	Remove
51	Sterculia apetala	Anacagueta	10	8	Buena	Remove
52	Peltophorum macrocarpum	Flamboyán amarillo	mt	12	Buena	Remove
53	Albizzia procera	Albizzia	40	12	Buena	Remove
54	Albizzia procera	Albizzia	35	10	Buena	Remove
55	Peltophorum macrocarpum	Flamboyán amarillo	30	10	Buena	Remove
56	Senna spectabilis	Acacia amarilla	25	10	Buena	Remove

PROYECTO
 MEJORAS EN LA ENTRADA DEL COLEGIO DE MAYAGÜEZ A TRAVÉS DE LA PR- 2,
 MAYAGÜEZ, PUERTO RICO
SOLICITUD DE PERMISO DE PODA, CORTE Y/O REMOCIÓN DE ÁRBOLES

57	Albizia procera	Albizia	15	9	Buena	Remove
58	Albizia procera	Albizia	20	10	Buena	Remove
59	Albizia procera	Albizia	15	7	Buena	Remove
60	Albizia procera	Albizia	20	9	Buena	Remove
61	Albizia procera	Albizia	15	8	Buena	Remove
62	Albizia procera	Albizia	20	9	Buena	Remove
63	Wodeytia bifurcata	Palma Cola de Zorra	15	7	Buena	Remove
64	Wodeytia bifurcata	Palma Cola de Zorra	15	7	Buena	Remove
65	Wodeytia bifurcata	Palma Cola de Zorra	15	7	Buena	Remove
66	Tabebuia argentea	Roble plateado	20	9	Buena	Remove
67	Tabebuia argentea	Roble plateado	15	8	Buena	Remove
68	Tabebuia argentea	Roble plateado	10,15	8	Buena	Remove
69	Senna spectabilis	Acacia amarilla	70	15	Buena	Remove
70	Albizia procera	Albizia	15	8	Buena	Remove
71	Albizia procera	Albizia	15	8	Buena	Remove
72	Albizia procera	Albizia	20	9	Buena	Remove
73	Albizia procera	Albizia	20	9	Buena	Remove
74	Melicoccus bijugatus	Quenepa	20	10	Buena	Remove
75	Melicoccus bijugatus	Quenepa	20	9	Buena	Remove
76	Bambusa vulgaris	Bambú	Cepa	12	Buena	Remove

PROYECTO
 MEJORAS EN LA ENTRADA DEL COLEGIO DE MAYAGÜEZ A TRAVÉS DE LA PR- 2,
 MAYAGÜEZ, PUERTO RICO
SOLICITUD DE PERMISO DE PODA, CORTE Y/O REMOCIÓN DE ÁRBOLES

77	Bambusa vulgaris	Bambú	Cepa	12	Buena	Remove
78	Bambusa vulgaris	Bambú	Cepa	12	Buena	Remove
79	Bambusa vulgaris	Bambú	Cepa	12	Buena	Remove
80	Bambusa vulgaris	Bambú	Cepa	12	Buena	Remove
81	Albizia procera	Albizia	10	8	Buena	Remove
82	Albizia procera	Albizia	10	8	Buena	Remove
83	Bambusa vulgaris	Bambú	Cepa	12	Buena	Remove
84	Bambusa vulgaris	Bambú	Cepa	12	Buena	Remove
85	Bambusa vulgaris	Bambú	Cepa	12	Buena	Remove
86	Bambusa vulgaris	Bambú	Cepa	12	Buena	Remove
87	Albizia procera	Albizia	20	9	Buena	Remove
88	Albizia procera	Albizia	10	8	Buena	Remove
89	Albizia procera	Albizia	10	8	Buena	Remove
90	Albizia procera	Albizia	10	8	Buena	Remove
91	Albizia procera	Albizia	10	8	Buena	Remove
92	Bambusa vulgaris	Bambú	Cepa	12	Buena	Remove
93	Bambusa vulgaris	Bambú	Cepa	12	Buena	Remove
94	Bambusa vulgaris	Bambú	Cepa	12	Buena	Remove
95	Albizia procera	Albizia	20	9	Buena	Remove
96	Albizia procera	Albizia	25	10	Buena	Remove

PROYECTO
 MEJORAS EN LA ENTRADA DEL COLEGIO DE MAYAGÜEZ A TRAVÉS DE LA PR- 2,
 MAYAGÜEZ, PUERTO RICO
SOLICITUD DE PERMISO DE PODA, CORTE Y/O REMOCIÓN DE ÁRBOLES

97	<i>Senna spectabilis</i>	Acacia amarilla	15	9	Buena	Remove
98	<i>Senna spectabilis</i>	Acacia amarilla	15	9	Buena	Remove
99	<i>Senna spectabilis</i>	Acacia amarilla	15	8	Buena	Remove
100	<i>Peltophorum macrocarpum</i>	Flamboyán amarillo	25	10	Buena	Remove
101	<i>Bambusa vulgaris</i>	Bambú	Cepa	12	Buena	Remove
102	<i>Bambusa vulgaris</i>	Bambú	Cepa	12	Buena	Remove
103	<i>Albizia procera</i>	Albizia	35,30	12	Buena	Remove
104	<i>Albizia procera</i>	Albizia	35	12	Buena	Remove
105	<i>Bambusa vulgaris</i>	Bambú	Cepa	12	Buena	Remove
106	<i>Bambusa vulgaris</i>	Bambú	Cepa	12	Buena	Remove
107	<i>Bambusa vulgaris</i>	Bambú	Cepa	12	Buena	Remove
108	<i>Albizia procera</i>	Albizia	20	10	Buena	Remove
109	<i>Albizia procera</i>	Albizia	20	9	Buena	Remove
110	<i>Bambusa vulgaris</i>	Bambú	Cepa	12	Buena	Remove
111	<i>Bambusa vulgaris</i>	Bambú	Cepa	12	Buena	Remove
112	<i>Bambusa vulgaris</i>	Bambú	Cepa	12	Buena	Remove
113	<i>Albizia procera</i>	Albizia	15	9	Buena	Remove
114	<i>Albizia procera</i>	Albizia	30	9	Buena	Remove
115	<i>Cecropia peltata</i>	Yagrumo	30	10	Buena	Remove
116	<i>Albizia procera</i>	Albizia	50	12	Buena	Remove

PROYECTO
 MEJORAS EN LA ENTRADA DEL COLEGIO DE MAYAGÜEZ A TRAVÉS DE LA PR- 2,
 MAYAGÜEZ, PUERTO RICO
SOLICITUD DE PERMISO DE PODA, CORTE Y/O REMOCIÓN DE ÁRBOLES

117	Peltophorum macrocarpum	Flamboyán amarillo	10	8	Buena	Remove
118	Spathodea campanulata	Tulipán africano	30	12	Buena	Remove
119	Albizzia procera	Albizzia	40	12	Buena	Remove
120	Albizzia procera	Albizzia	50	15	Buena	Remove
121	Ficus benjamina	Laurel	15	8	Buena	Remove
122	Albizzia procera	Albizzia	60	15	Buena	Remove
123	Albizzia procera	Albizzia	20	10	Buena	Remove
124	Cecropia peltata	Yagrumo	15	10	Buena	Remove
125	Cecropia peltata	Yagrumo	20	10	Buena	Remove
126	Albizzia procera	Albizzia	15	9	Buena	Remove
127	Albizzia procera	Albizzia	15	9	Buena	Remove
128	Albizzia procera	Albizzia	15	9	Buena	Remove
129	Albizzia procera	Albizzia	15	9	Buena	Remove
130	Albizzia procera	Albizzia	20	10	Buena	Remove
131	Bambusa vulgaris	Bambú	Cepa	12	Buena	Remove
132	Bambusa vulgaris	Bambú	Cepa	12	Buena	Remove
133	Albizzia procera	Albizzia	15		Buena	Remove
134	Albizzia procera	Albizzia	15	9	Buena	Remove
135	Albizzia procera	Albizzia	50	12	Buena	Remove
136	Albizzia procera	Albizzia	25	10	Buena	Remove

PROYECTO
 MEJORAS EN LA ENTRADA DEL COLEGIO DE MAYAGÜEZ A TRAVÉS DE LA PR- 2,
 MAYAGÜEZ, PUERTO RICO
SOLICITUD DE PERMISO DE PODA, CORTE Y/O REMOCIÓN DE ÁRBOLES

137	Albizzia procera	Albizia	15	9	Buena	Remove
138	Albizzia procera	Albizia	15	9	Buena	Remove
139	Albizzia procera	Albizia	20	10	Buena	Remove
140	Albizzia procera	Albizia	15	9	Buena	Remove
141	Bambusa vulgaris	Bambú	Cepa	12	Buena	Remove
142	Albizzia procera	Albizia	35	12	Buena	Remove
143	Guazuma ulmifolia	Guácima	15	9	Buena	Remove
144	Albizzia procera	Albizia	20	10	Buena	Remove
145	Albizzia procera	Albizia	50	12	Buena	Remove
146	Bambusa vulgaris	Bambú	Cepa	12	Buena	Remove
147	Bambusa vulgaris	Bambú	Cepa	12	Buena	Remove
148	Albizzia procera	Albizia	15	10	Buena	Remove
149	Albizzia procera	Albizia	15	10	Buena	Remove
150	Albizzia procera	Albizia	15	10	Buena	Remove
151	Albizzia procera	Albizia	15	10	Buena	Remove
152	Albizzia procera	Albizia	15	10	Buena	Remove
153	Albizzia procera	Albizia	20	12	Buena	Remove
154	Albizzia procera	Albizia	15	10	Buena	Remove
155	Albizzia procera	Albizia	20	10	Buena	Remove
156	Albizzia procera	Albizia	35	10	Buena	Remove

PROYECTO
 MEJORAS EN LA ENTRADA DEL COLEGIO DE MAYAGÜEZ A TRAVÉS DE LA PR- 2,
 MAYAGÜEZ, PUERTO RICO
SOLICITUD DE PERMISO DE PODA, CORTE Y/O REMOCIÓN DE ÁRBOLES

157	Albizzia procera	Albizia	35	10	Buena	Remove
158	Albizzia procera	Albizia	20	10	Buena	Remove
159	Albizzia procera	Albizia	15	10	Buena	Remove
160	Albizzia procera	Albizia	15	9	Buena	Remove
161	Albizzia procera	Albizia	20	10	Buena	Remove
162	Albizzia procera	Albizia	30	10	Buena	Remove
163	Terminalia cattapa	Almendra	25	12	Buena	Remove
164	Albizzia procera	Albizia	15	10	Buena	Remove
165	Albizzia procera	Albizia	15	10	Buena	Remove
166	Albizzia procera	Albizia	15	10	Buena	Remove
167	Albizzia procera	Albizia	15	9	Buena	Remove
168	Albizzia procera	Albizia	15	10	Buena	Remove
169	Cecropia peltata	Yagrumo	25	10	Buena	Remove
170	Andira inermis	Moca	20	12	Buena	Conservar
171	Albizzia procera	Albizia	15	10	Buena	Remove
172	Albizzia procera	Albizia	15	10	Buena	Remove
173	Albizzia procera	Albizia	20	10	Buena	Remove
174	Albizzia procera	Albizia	20	9	Buena	Remove
175	Albizzia procera	Albizia	15	10	Buena	Remove
176	Albizzia procera	Albizia	20	10	Buena	Remove

PROYECTO
 MEJORAS EN LA ENTRADA DEL COLEGIO DE MAYAGÜEZ A TRAVÉS DE LA PR- 2,
 MAYAGÜEZ, PUERTO RICO
SOLICITUD DE PERMISO DE PODA, CORTE Y/O REMOCIÓN DE ÁRBOLES

177	Andira inermis	Moca	20	12	Buena	Conservar
178	Terminalia cattapa	Almendra	25	10	Buena	Conservar
179	Terminalia cattapa	Almendra	25	10	Buena	Conservar
180	Albizzia procera	Albizia	15, 20,15	10	Buena	Remove
181	Albizzia procera	Albizia	15	9	Buena	Remove
182	Albizzia procera	Albizia	15	10	Buena	Remove
183	Albizzia procera	Albizia	20	10	Buena	Remove
184	Albizzia procera	Albizia	25	12	Buena	Remove
185	Albizzia procera	Albizia	20	10	Buena	Remove
186	Albizzia procera	Albizia	15	10	Buena	Remove
187	Albizzia procera	Albizia	20	10	Buena	Remove
188	Albizzia procera	Albizia	15	10	Buena	Remove
189	Albizzia procera	Albizia	35	10	Buena	Remove
190	Ura crepitans	Molinillo	30	10	Buena	Conservar
191	Albizzia procera	Albizia	15	10	Buena	Remove
192	Albizzia procera	Albizia	15	10	Buena	Remove
193	Albizzia procera	Albizia	15	9	Buena	Remove
194	Peltophorum macrocarpum	Flamboyán amarillo	3t	10	Buena	Remove
195	Albizzia procera	Albizia	10	10	Buena	Remove
196	Albizzia procera	Albizia	15	12	Buena	Remove

PROYECTO
 MEJORAS EN LA ENTRADA DEL COLEGIO DE MAYAGÜEZ A TRAVÉS DE LA PR- 2,
 MAYAGÜEZ, PUERTO RICO
SOLICITUD DE PERMISO DE PODA, CORTE Y/O REMOCIÓN DE ÁRBOLES

197	Albizia procera	Albizia	15	10	Buena	Remove
198	Albizia procera	Albizia	10	10	Buena	Remove
199	Albizia procera	Albizia	15	10	Buena	Remove
200	Albizia procera	Albizia	10	9	Buena	Remove
201	Albizia procera	Albizia	15	10	Buena	Remove
202	Spathodea campanulata	Tulipán africano	10	10	Buena	Remove
203	Spathodea campanulata	Tulipan africano	10	12	Buena	Remove
204	Neolamarckia cadamba	Cadam	25	10	Buena	Remove
205	Neolamarckia cadamba	Cadam	20	10	Buena	Remove
206	Albizia procera	Albizia	70	10	Buena	Remove
207	Albizia procera	Albizia	40	9	Buena	Remove
208	Vetchia merilli	Adonidia	10	10	Buena	Remove
209	Vetchia merilli	Adonidia	10	10	Buena	Remove
210	Vetchia merilli	Adonidia	10	12	Buena	Remove
211	Vetchia merilli	Adonidia	10	10	Buena	Remove
212	Vetchia merilli	Adonidia	10	10	Buena	Remove
213	Vetchia merilli	Adonidia	10	10	Buena	Remove
214	Vetchia merilli	Adonidia	10	10	Buena	Remove
215	Vetchia merilli	Adonidia	10	10	Buena	Remove
216	Vetchia merilli	Adonidia	10	10	Buena	Remove

PROYECTO
MEJORAS EN LA ENTRADA DEL COLEGIO DE MAYAGÜEZ A TRAVÉS DE LA PR- 2,
MAYAGÜEZ, PUERTO RICO
SOLICITUD DE PERMISO DE PODA, CORTE Y/O REMOCIÓN DE ÁRBOLES

217	Vetchia merilli	Adonidia	10	5	Buena	Remove
218	Vetchia merilli	Adonidia	10	5	Buena	Remove
219	Vetchia merilli	Adonidia	10	5	Buena	Remove
220	Tabebuia heterophyla	Roble nativo	25	10	Buena	Remove
221	Tabebuia heterophyla	Roble nativo	20	9	Buena	Remove
222	Roystonea borinquena	Palma real	25	9	Buena	Remove
223	Tabebuia argentea	Roble plateado	25	9	Buena	Remove
224	Tabebuia heterophyla	Roble nativo	10	7	Buena	Remove
225	Tabebuia argentea	Roble plateado	30	8	Buena	Remove
226	Roystonea borinquena	Palma real	25	9	Buena	Remove
227	Tabebuia heterophyla	Roble nativo	15	8	Buena	Remove
228	Delonix regia	Flamboyán	25	8	Buena	Remove
229	Delonix regia	Flamboyán	25	9	Buena	Remove
230	Albizia procera	Albizia	50,60	12	Buena	Remove
231	Tabebuia argentea	Roble plateado	10	8	Buena	Remove
232	Tabebuia argentea	Roble plateado	10,10	8	Buena	Remove
233	Bambusa vulgaris	Bambú	cepa	12	Buena	Remove
234	Albizia procera	Albizia	20	9	Buena	Remove
235	Andira inermis	Moca	15	9	Buena	Remove
236	Cocos nucifera	Palma de coco	25	9	Buena	Remove

PROYECTO
 MEJORAS EN LA ENTRADA DEL COLEGIO DE MAYAGÜEZ A TRAVÉS DE LA PR- 2,
 MAYAGÜEZ, PUERTO RICO
SOLICITUD DE PERMISO DE PODA, CORTE Y/O REMOCIÓN DE ÁRBOLES

237	Cocos nucifera	Palma de coco	20	9	Buena	Remove
238	Cocos nucifera	Palma de coco	25	8	Buena	Remove
239	Albizia procera	Albizia	15	8	Buena	Remove
240	Ficus elastica	Ficus	25	8	Buena	Remove
241	Pritchardia pacifica	Palma	25	9	Buena	Remove
242	Delonix regia	Flamboyán	25	9	Buena	Remove
243	Roystonea borinquena	Palma real	30	10	Buena	Remove
244	Roystonea borinquena	Palma real	25	10	Buena	Remove
245	Phoenix canariensis	Palma	30	10	Buena	Remove
246	Phoenix canariensis	Palma	30	10	Buena	Remove
247	Latania sp.	Palma	25	8	Buena	Remove
248	Latania sp.	Palma	25	8	Buena	Remove
249	Latania sp.	Palma	30	8	Buena	Remove
250	Pterocarpus indicus	Pterocarpo	60	15	Buena	Remove
251	Pterocarpus indicus	Pterocarpo	80	15	Buena	Remove
252	Albizia procera	Albizia	20	8	Buena	Remove
253	Albizia procera	Albizia	20	8	Buena	Remove
254	Albizia procera	Albizia	20	8	Buena	Remove
255	Swietenia macrophylla	Caoba	70	15	Buena	Remove
256	Pterocarpus indicus	Pterocarpo	25	9	Buena	Remove

PROYECTO
MEJORAS EN LA ENTRADA DEL COLEGIO DE MAYAGÜEZ A TRAVÉS DE LA PR- 2,
MAYAGÜEZ, PUERTO RICO
SOLICITUD DE PERMISO DE PODA, CORTE Y/O REMOCIÓN DE ÁRBOLES

257	<i>Pterocarpus indicus</i>	Pterocarpo	25	9	Buena	Remove
258	<i>Lagerstroemia speciosa</i>	Reina de las Flores	15	9	Buena	Remove
259	<i>Chrysalidocarpus lutesens</i>	Palma de areca	mt	5	Buena	Remove
260	<i>Syagrus romanzoffiana</i>	Coco plumoso	15	5	Buena	Remove
261	<i>Syagrus romanzoffiana</i>	Coco plumoso	15	5	Buena	Remove
262	<i>Syagrus romanzoffiana</i>	Coco plumoso	15	5	Buena	Remove
263	<i>Syagrus romanzoffiana</i>	Coco plumoso	15	5	Buena	Remove
264	<i>Syagrus romanzoffiana</i>	Coco plumoso	15	5	Buena	Remove
265	<i>Syagrus romanzoffiana</i>	Coco plumoso	15	5	Buena	Remove
266	<i>Syagrus romanzoffiana</i>	Coco plumoso	15	5	Buena	Remove
267	<i>Syagrus romanzoffiana</i>	Coco plumoso	15	6	Buena	Remove
268	<i>Syagrus romanzoffiana</i>	Coco plumoso	15	6	Buena	Remove
269	<i>Syagrus romanzoffiana</i>	Coco plumoso	15	6	Buena	Remove
270	<i>Syagrus romanzoffiana</i>	Coco plumoso	15	5	Buena	Remove
271	<i>Syagrus romanzoffiana</i>	Coco plumoso	15	5	Buena	Remove
272	<i>Syagrus romanzoffiana</i>	Coco plumoso	15	6	Buena	Remove
273	<i>Syagrus romanzoffiana</i>	Coco plumoso	15	6	Buena	Remove
274	<i>Syagrus romanzoffiana</i>	Coco plumoso	15	6	Buena	Remove
275	<i>Syagrus romanzoffiana</i>	Coco plumoso	15	6	Buena	Remove
276	<i>Syagrus romanzoffiana</i>	Coco plumoso	15	5	Buena	Remove

PROYECTO
MEJORAS EN LA ENTRADA DEL COLEGIO DE MAYAGÜEZ A TRAVÉS DE LA PR- 2,
MAYAGÜEZ, PUERTO RICO
SOLICITUD DE PERMISO DE PODA, CORTE Y/O REMOCIÓN DE ÁRBOLES

277	Syagrus romanzoffiana	Coco plumoso	15	5	Buena	Remove
278	Syagrus romanzoffiana	Coco plumoso	15	5	Buena	Remove
279	Syagrus romanzoffiana	Coco plumoso	15	6	Buena	Remove
280	Syagrus romanzoffiana	Coco plumoso	15	6	Buena	Remove
281	Syagrus romanzoffiana	Coco plumoso	15	5	Buena	Remove
282	Syagrus romanzoffiana	Coco plumoso	15	5	Buena	Remove
283	Syagrus romanzoffiana	Coco plumoso	15	5	Buena	Remove
284	Syagrus romanzoffiana	Coco plumoso	15	5	Buena	Remove
285	Mangifera indica	Mango	80,60	15	Buena	Remove
286	Delonix regia	Flamboyán	45	9	Buena	Remove
287	Delonix regia	Flamboyán	45,45	10	Buena	Remove
288	Mangifera indica	Mango	80	15	Buena	Remove
289	Delonix regia	Flamboyán	mt	9	Buena	Remove
290	Roystonea borinquena	Palma	40	12	Buena	Remove
291	Mangifera indica	Mango	25,30	10	Buena	Remove
292	Delonix regia	Flamboyán	30,40,50	9	Buena	Remove
293	Calistemon citrinus	Calistemon	15	9	Buena	Remove
294	Calistemon citrinus	Calistemon	15	9	Buena	Remove
295	Delonix regia	Flamboyán	20	8	Buena	Remove
296	Piptadenia peregrina	Cojoba	40,45	10	Buena	Conservar

PROYECTO
 MEJORAS EN LA ENTRADA DEL COLEGIO DE MAYAGÜEZ A TRAVÉS DE LA PR- 2,
 MAYAGÜEZ, PUERTO RICO
SOLICITUD DE PERMISO DE PODA, CORTE Y/O REMOCIÓN DE ÁRBOLES

297	Mangifera indica	Mango	100	15	Buena	Conservar
298	Polygala cowellii	Violeta	30,30	10	Buena	Conservar
299	Calophyllum calaba	María	35	10	Buena	Remove
300	Delonix regia	Flamboyán	10,20	9	Buena	Remove
301	Delonix regia	Flamboyán	20,20	9	Buena	Remove
302	Delonix regia	Flamboyán	20	9	Buena	Remove
303	Delonix regia	Flamboyán	15,20	8	Buena	Remove
304	Syagrus romanzoffiana	Coco plumoso	15	5	Buena	Remove
305	Syagrus romanzoffiana	Coco plumoso	15	6	Buena	Remove
306	Syagrus romanzoffiana	Coco plumoso	15	6	Buena	Remove
307	Syagrus romanzoffiana	Coco plumoso	15	5	Buena	Remove
308	Syagrus romanzoffiana	Coco plumoso	15	5	Buena	Remove
309	Syagrus romanzoffiana	Coco plumoso	15	5	Buena	Remove
310	Simarouba glauca	Paradise tree	15	5	Buena	Remove
311	Syagrus romanzoffiana	Coco plumoso	15	5	Buena	Remove
312	Delonix regia	Flamboyán	50	10	Buena	Remove
313	Delonix regia	Flamboyán	30,30	10	Buena	Remove
314	Delonix regia	Flamboyán	35,50	9	Buena	Remove
315	Delonix regia	Flamboyán	40,40	10	Buena	Remove
316	Delonix regia	Flamboyán	40	10	Buena	Remove

PROYECTO
 MEJORAS EN LA ENTRADA DEL COLEGIO DE MAYAGÜEZ A TRAVÉS DE LA PR- 2,
 MAYAGÜEZ, PUERTO RICO
SOLICITUD DE PERMISO DE PODA, CORTE Y/O REMOCIÓN DE ÁRBOLES

317	Delonix regia	Flamboyán	35	10	Buena	Remove
318	Delonix regia	Flamboyán	40	10	Buena	Remove
319	Roystonea borinquena	Palma real	25	10	Buena	Remove
320	Roystonea borinquena	Palma real	25	10	Buena	Remove
321	Roystonea borinquena	Palma real	25	10	Buena	Remove
322	Roystonea borinquena	Palma real	25	10	Buena	Remove
323	Roystonea borinquena	Palma real	25	10	Buena	Remove
324	Roystonea borinquena	Palma real	25	10	Buena	Remove
325	Roystonea borinquena	Palma real	25	10	Buena	Remove
326	Roystonea borinquena	Palma real	25	10	Buena	Remove
327	Roystonea borinquena	Palma real	25	10	Buena	Remove
328	Roystonea borinquena	Palma real	25	10	Buena	Remove
329	Roystonea borinquena	Palma real	25	10	Buena	Remove
330	Roystonea borinquena	Palma real	25	10	Buena	Remove
331	Roystonea borinquena	Palma real	25	10	Buena	Remove
332	Roystonea borinquena	Palma real	25	10	Buena	Remove
333	Roystonea borinquena	Palma real	25	10	Buena	Remove
334	Roystonea borinquena	Palma real	25	10	Buena	Remove
335	Roystonea borinquena	Palma real	25	10	Buena	Remove
336	Roystonea borinquena	Palma real	25	10	Buena	Remove

PROYECTO
 MEJORAS EN LA ENTRADA DEL COLEGIO DE MAYAGÜEZ A TRAVÉS DE LA PR- 2,
 MAYAGÜEZ, PUERTO RICO
SOLICITUD DE PERMISO DE PODA, CORTE Y/O REMOCIÓN DE ÁRBOLES

337	Delonix regia	Flamboyán	80	12	Buena	Remove
338	Vetchia merilli	Adonidia	10	5	Buena	Remove
339	Roystonea borinquena	Palma real	25	10	Buena	Remove
340	Roystonea borinquena	Palma real	25	10	Buena	Remove
341	Roystonea borinquena	Palma real	25	10	Buena	Remove
342	Roystonea borinquena	Palma real	25	10	Buena	Remove
343	Roystonea borinquena	Palma real	25	10	Buena	Remove
344	Roystonea borinquena	Palma real	25	10	Buena	Remove
345	Roystonea borinquena	Palma real	25	10	Buena	Remove
346	Roystonea borinquena	Palma real	25	10	Buena	Remove
347	Roystonea borinquena	Palma real	25	10	Buena	Remove
348	Roystonea borinquena	Palma real	25	10	Buena	Remove
349	Roystonea borinquena	Palma real	25	10	Buena	Remove
350	Roystonea borinquena	Palma real	25	10	Buena	Remove
351	Roystonea borinquena	Palma real	25	10	Buena	Remove
352	Roystonea borinquena	Palma real	25	10	Buena	Remove
353	Roystonea borinquena	Palma real	25	10	Buena	Remove
354	Roystonea borinquena	Palma real	25	10	Buena	Remove
355	Roystonea borinquena	Palma real	25	10	Buena	Remove
356	Roystonea borinquena	Palma real	25	10	Buena	Remove

PROYECTO
 MEJORAS EN LA ENTRADA DEL COLEGIO DE MAYAGÜEZ A TRAVÉS DE LA PR- 2,
 MAYAGÜEZ, PUERTO RICO
SOLICITUD DE PERMISO DE PODA, CORTE Y/O REMOCIÓN DE ÁRBOLES

357	Roystonea borinquena	Palma real	25	10	Buena	Remove
358	Roystonea borinquena	Palma real	25	10	Buena	Remove
359	Roystonea borinquena	Palma real	25	10	Buena	Remove
360	Roystonea borinquena	Palma real	25	10	Buena	Remove
361	Delonix regia	Flamboyán	20	10	Buena	Remove
362	Terminalia cattapa	Almendra	25	10	Buena	Remove
363	Melaleuca quiqueinervia	Melaleuca	15	10	Buena	Remove
364	Calistemon citrinus	Calistemon	20	10	Buena	Remove
365	Calistemon citrinus	Calistemon	15	8	Buena	Remove
366	Bucidas buceras	Ucar	25	10	Buena	Remove
367	Bucidas buceras	Ucar	25	10	Buena	Remove
368	Wodeytia bifurcata	Palma Cola de Zorra	15	8	Buena	Remove
369	Wodeytia bifurcata	Palma Cola de Zorra	15	8	Buena	Remove
370	Roystonea borinquena	Palma real	25	5	Buena	Remove
371	Roystonea borinquena	Palma real	25	10	Buena	Remove
372	Roystonea borinquena	Palma real	25	10	Buena	Remove
373	Roystonea borinquena	Palma real	25	10	Buena	Remove
374	Roystonea borinquena	Palma real	25	10	Buena	Remove
375	Roystonea borinquena	Palma real	25	10	Buena	Remove
376	Roystonea borinquena	Palma real	25	10	Buena	Remove

PROYECTO
MEJORAS EN LA ENTRADA DEL COLEGIO DE MAYAGÜEZ A TRAVÉS DE LA PR- 2,
MAYAGÜEZ, PUERTO RICO
SOLICITUD DE PERMISO DE PODA, CORTE Y/O REMOCIÓN DE ÁRBOLES

377	Roystonea borinquena	Palma real	25	10	Buena	Remove
378	Terminalia cattapa	Almendra	25	10	Buena	Remove
379	Terminalia cattapa	Almendra	30	10	Buena	Remove
380	Swietenia macrophylla	Caoba	50	15	Buena	Remove
381	Lagerstroemia speciosa	Reina de las Flores	15,20	10	Buena	Remove
382	Washingtonia filifera	Palma	20	12	Buena	Remove
383	Washingtonia filifera	Palma	20	12	Buena	Remove
384	Washingtonia filifera	Palma	20	12	Buena	Remove
385	Washingtonia filifera	Palma	20	12	Buena	Remove
386	Washingtonia filifera	Palma	20	12	Buena	Remove
387	Washingtonia filifera	Palma	20	12	Buena	Remove
388	Washingtonia filifera	Palma	20	12	Buena	Remove
389	Washingtonia filifera	Palma	20	12	Buena	Remove
390	Washingtonia filifera	Palma	20	12	Buena	Remove
391	Pterocarpus indicus	Pterocarpo	80	15	Buena	Remove
392	Roystonea borinquena	Palma real	50	15	Buena	Remove
393	Roystonea borinquena	Palma real	50	12	Buena	Remove
394	Pterocarpus indicus	Pterocarpo	70	15	Buena	Remove
395	Roystonea borinquena	Palma real	50	15	Buena	Remove
396	Syagrus romanzoffiana	Coco plumoso	15	6	Buena	Remove

PROYECTO
MEJORAS EN LA ENTRADA DEL COLEGIO DE MAYAGÜEZ A TRAVÉS DE LA PR- 2,
MAYAGÜEZ, PUERTO RICO
SOLICITUD DE PERMISO DE PODA, CORTE Y/O REMOCIÓN DE ÁRBOLES

397	Syagrus romanzoffiana	Coco plumoso	15	6	Buena	Remove
398	Syagrus romanzoffiana	Coco plumoso	15	6	Buena	Remove
399	Syagrus romanzoffiana	Coco plumoso	15	6	Buena	Remove
400	Syagrus romanzoffiana	Coco plumoso	15	6	Buena	Remove
401	Syagrus romanzoffiana	Coco plumoso	15	6	Buena	Remove
402	Pterocarpus indicus	Pterocarpo	60	15	Buena	Remove
403	Pterocarpus indicus	Pterocarpo	50	15	Buena	Remove
404	Wodeytia bifurcata	Palma Cola de Zorra	15	6	Buena	Remove
405	Wodeytia bifurcata	Palma Cola de Zorra	15	6	Buena	Remove
406	Calistemon citrinus	Calistemon	15	8	Buena	Remove
407	Spathodea campanulata	Tulipán africano	35	10	Buena	Remove
408	Syagrus romanzoffiana	Coco plumoso	15	6	Buena	Remove
409	Ficus elastica	Ficus	100	12	Buena	Remove
410	Albizia procera	Albizia	60	12	Buena	Remove
411	Pterocarpus indicus	Pterocarpo	30,30	12	Buena	Remove
412	Thespesia pernambusense	Emajagua	10	8	Buena	Remove
413	Thespesia pernambusense	Emajagua	10	8	Buena	Remove
414	Thespesia pernambusense	Emajagua	10	8	Buena	Remove
415	Tabebuia argentea	Roble plateado	15	9	Buena	Remove
416	Tabebuia argentea	Roble plateado	15	9	Buena	Remove

PROYECTO
 MEJORAS EN LA ENTRADA DEL COLEGIO DE MAYAGÜEZ A TRAVÉS DE LA PR- 2,
 MAYAGÜEZ, PUERTO RICO
SOLICITUD DE PERMISO DE PODA, CORTE Y/O REMOCIÓN DE ÁRBOLES

417	<i>Pterocarpus indicus</i>	Pterocarpo	mt	15	Buena	Remove
418	<i>Tabebuia heterophylla</i>	Roble nativo	15	9	Buena	Remove
419	<i>Albizia procera</i>	Albizia	40	10	Buena	Remove
420	<i>Albizia procera</i>	Albizia	50	10	Buena	Remove
421	<i>Albizia procera</i>	Albizia	40	10	Buena	Remove
422	<i>Pterocarpus indicus</i>	Pterocarpo	50	15	Buena	Remove
423	<i>Pterocarpus indicus</i>	Pterocarpo	60	15	Buena	Remove
424	<i>Pterocarpus indicus</i>	Pterocarpo	45,50	15	Buena	Remove
425	<i>Lagerstroemia speciosa</i>	Reina de las Flores	45	10	Buena	Remove
426	<i>Mangifera indica</i>	Mango	90	12	Buena	Remove
427	<i>Vetchia merilli</i>	Adonidia	10	5	Buena	Remove
428	<i>Pterocarpus indicus</i>	Pterocarpo	45	10	Buena	Remove
429	<i>Vetchia merilli</i>	Adonidia	10	5	Buena	Remove
430	<i>Enterolobium cyclocarpum</i>	Guanacaste	150	15	Buena	Remove
431	<i>Pterocarpus indicus</i>	Pterocarpo	35,40	12	Buena	Remove
432	<i>Enterolobium cyclocarpum</i>	Guanacaste	100	15	Buena	Remove
433	<i>Enterolobium cyclocarpum</i>	Guanacaste	150	15	Buena	Remove
434	<i>Cassia javanica</i>	Casia rosada	25,25,15	10	Buena	Remove
435	<i>Tabebuia heterophylla</i>	Roble nativo	25	8	Buena	Remove
436	<i>Calophyllum calaba</i>	María	20	9	Buena	Remove

PROYECTO
 MEJORAS EN LA ENTRADA DEL COLEGIO DE MAYAGÜEZ A TRAVÉS DE LA PR- 2,
 MAYAGÜEZ, PUERTO RICO
SOLICITUD DE PERMISO DE PODA, CORTE Y/O REMOCIÓN DE ÁRBOLES

437	Mangifera indica	Mango	45	12	Buena	Conservar
438	Albizzia procera	Albizia	35	10	Buena	Conservar
439	Sterculia apetala	Anacaguita	25	10	Buena	Conservar
440	Cecropia peltata	Yagrumo	25	10	Buena	Remover
441	Cecropia peltata	Yagrumo	20	10	Buena	Remover
442	Bambusa vulgaris	Bambú	cepa	12	Buena	Remover
443	Bambusa vulgaris	Bambú	cepa	12	Buena	Remover
444	Albizzia procera	Albizia	10	8	Buena	Remover
445	Bambusa vulgaris	Bambú	cepa	12	Buena	Remover
446	Bambusa vulgaris	Bambú	cepa	12	Buena	Remover
447	Bambusa vulgaris	Bambú	cepa	12	Buena	Remover
448	Mangifera indica	Mango	35	10	Buena	Remover
449	Pterocarpus indicus	Pterocarpo	30	10	Buena	Remover
450	Pterocarpus indicus	Pterocarpo	30	10	Buena	Remover
451	Cecropia peltata	Yagrumo	30	10	Buena	Remover
452	Cecropia peltata	Yagrumo	25	12	Buena	Remover
453	Cecropia peltata	Yagrumo	35	12	Buena	Remover
454	Albizzia procera	Albizia	40	12	Buena	Remover
455	Albizzia procera	Albizia	40	10	Buena	Remover
456	Albizzia procera	Albizia	35	10	Buena	Remover

PROYECTO
 MEJORAS EN LA ENTRADA DEL COLEGIO DE MAYAGÜEZ A TRAVÉS DE LA PR- 2,
 MAYAGÜEZ, PUERTO RICO
SOLICITUD DE PERMISO DE PODA, CORTE Y/O REMOCIÓN DE ÁRBOLES

457	Albizia procera	Albizia	50,15	12	Buena	Remove
458	Albizia procera	Albizia	30	10	Buena	Remove
459	Albizia procera	Albizia	20,40	12	Buena	Remove
460	Albizia procera	Albizia	30	12	Buena	Remove
461	Albizia procera	Albizia	20,30	12	Buena	Remove
462	Albizia procera	Albizia	10,20	10	Buena	Remove
463	Albizia procera	Albizia	20,25	12	Buena	Remove
464	Albizia procera	Albizia	45	12	Buena	Remove
465	Albizia procera	Albizia	15,20	10	Buena	Remove
466	Albizia procera	Albizia	35	12	Buena	Remove
467	Albizia procera	Albizia	35	12	Buena	Remove
468	Albizia procera	Albizia	35	10	Buena	Remove
469	Spathodea campanulata	Tulipán africano	25	12	Buena	Remove
470	Albizia procera	Albizia	30	12	Buena	Remove
471	Albizia procera	Albizia	45	10	Buena	Remove
472	Albizia procera	Albizia	35	12	Buena	Remove
473	Albizia procera	Albizia	30	12	Buena	Remove
474	Albizia procera	Albizia	35	10	Buena	Remove
475	Albizia procera	Albizia	40	12	Buena	Remove
476	Roystonea borinquena	Palma real	30	12	Buena	Remove

PROYECTO
MEJORAS EN LA ENTRADA DEL COLEGIO DE MAYAGÜEZ A TRAVÉS DE LA PR- 2,
MAYAGÜEZ, PUERTO RICO
SOLICITUD DE PERMISO DE PODA, CORTE Y/O REMOCIÓN DE ÁRBOLES

477	Delonix regia	Flamboyán	35	10	Buena	Remove
478	Albizzia procera	Albizzia	30	12	Buena	Remove
479	Albizzia procera	Albizzia	35	12	Buena	Remove
480	Albizzia procera	Albizzia	30	10	Buena	Remove
481	Albizzia procera	Albizzia	35	12	Buena	Remove
482	Bambusa vulgaris	Bambú	cepa	12	Buena	Remove
483	Mangifera indica	Mango	35	10	Buena	Remove
484	Albizzia procera	Albizzia	30	12	Buena	Remove
485	Mangifera indica	Mango	35	12	Buena	Remove
486	Albizzia procera	Albizzia	30	10	Buena	Remove
487	Albizzia procera	Albizzia	35	12	Buena	Remove
488	Delonix regia	Flamboyán	35	10	Buena	Remove
489	Pterocarpus indicus	Pterocarpo	30	12	Buena	Remove
490	Melicoccus bijugatus	Quenepa	35	12	Buena	Remove
491	Delonix regia	Flamboyán	30	10	Buena	Remove
492	Delonix regia	Flamboyán	35	12	Buena	Remove
493	Delonix regia	Flamboyán	35	10	Buena	Remove
494	Delonix regia	Flamboyán	30	12	Buena	Remove
495	Delonix regia	Flamboyán	35	12	Buena	Remove
496	Ura crepitans	Molinillo	30	10	Buena	Remove

PROYECTO
 MEJORAS EN LA ENTRADA DEL COLEGIO DE MAYAGÜEZ A TRAVÉS DE LA PR- 2,
 MAYAGÜEZ, PUERTO RICO
SOLICITUD DE PERMISO DE PODA, CORTE Y/O REMOCIÓN DE ÁRBOLES

497	Albizzia procera	Albizia	35	12	Buena	Remove
498	Albizzia procera	Albizia	30	12	Buena	Remove
499	Albizzia procera	Albizia	35	12	Buena	Remove
500	Mangifera indica	Mango	30	10	Buena	Remove
501	Delonix regia	Flamboyán	35	12	Buena	Remove
502	Mangifera indica	Mango	35	10	Buena	Remove
503	Mangifera indica	Mango	30	12	Buena	Remove
504	Mangifera indica	Mango	35	12	Buena	Remove
505	Delonix regia	Flamboyán	35	12	Buena	Remove
506	Delonix regia	Flamboyán	35	10	Buena	Remove
507	Schefflera morototoni	Yagrumo	30	12	Buena	Remove
508	Albizzia procera	Albizia	35	12	Buena	Remove
509	Tabebuia heterophylla	Roble nativo	30	10	Buena	Remove
510	Lagerstroemia speciosa	Reina de las Flores	25	10	Buena	Remove
511	Albizzia procera	Albizia	10	12	Buena	Remove
512	Albizzia procera	Albizia	15	10	Buena	Remove
513	Albizzia procera	Albizia	20	12	Buena	Remove
514	Albizzia procera	Albizia	15	12	Buena	Remove
515	Albizzia procera	Albizia	15	10	Buena	Remove
516	Albizzia procera	Albizia	10	10	Buena	Remove

PROYECTO
 MEJORAS EN LA ENTRADA DEL COLEGIO DE MAYAGÜEZ A TRAVÉS DE LA PR- 2,
 MAYAGÜEZ, PUERTO RICO
SOLICITUD DE PERMISO DE PODA, CORTE Y/O REMOCIÓN DE ÁRBOLES

517	Albizzia procera	Albizzia	10	12	Buena	Remove
518	Albizzia procera	Albizzia	20	10	Buena	Remove
519	Albizzia procera	Albizzia	20	12	Buena	Remove
520	Albizzia procera	Albizzia	15	12	Buena	Remove
521	Ficus elastica	Ficus	50	10	Buena	Remove
522	Albizzia procera	Albizzia	25	10	Buena	Remove
523	Albizzia procera	Albizzia	25	12	Buena	Remove
524	Albizzia procera	Albizzia	25	10	Buena	Remove
525	Albizzia procera	Albizzia	30	12	Buena	Remove
526	Albizzia procera	Albizzia	30	12	Buena	Remove
527	Albizzia procera	Albizzia	10	10	Buena	Remove
528	Albizzia procera	Albizzia	15	10	Buena	Remove
529	Albizzia procera	Albizzia	20	12	Buena	Remove
530	Albizzia procera	Albizzia	15	10	Buena	Remove
531	Albizzia procera	Albizzia	20	12	Buena	Remove
532	Albizzia procera	Albizzia	15	12	Buena	Remove
533	Albizzia procera	Albizzia	15	10	Buena	Remove
534	Albizzia procera	Albizzia	15	10	Buena	Remove
535	Albizzia procera	Albizzia	15	12	Buena	Remove
536	Albizzia procera	Albizzia	20	12	Buena	Remove

PROYECTO
 MEJORAS EN LA ENTRADA DEL COLEGIO DE MAYAGÜEZ A TRAVÉS DE LA PR- 2,
 MAYAGÜEZ, PUERTO RICO
SOLICITUD DE PERMISO DE PODA, CORTE Y/O REMOCIÓN DE ÁRBOLES

537	Albizzia procera	Albizia	20	10	Buena	Remove
538	Albizzia procera	Albizia	20	10	Buena	Remove
539	Albizzia procera	Albizia	15	12	Buena	Remove
540	Albizzia procera	Albizia	30	10	Buena	Remove
541	Albizzia procera	Albizia	25	12	Buena	Remove
542	Albizzia procera	Albizia	10	12	Buena	Remove
543	Albizzia procera	Albizia	10	10	Buena	Remove
544	Albizzia procera	Albizia	15	10	Buena	Remove
545	Albizzia procera	Albizia	18	12	Buena	Remove
546	Albizzia procera	Albizia	18	10	Buena	Remove
547	Albizzia procera	Albizia	15	12	Buena	Remove
548	Albizzia procera	Albizia	15	12	Buena	Remove
549	Albizzia procera	Albizia	15	10	Buena	Remove
550	Albizzia procera	Albizia	15	10	Buena	Remove
551	Albizzia procera	Albizia	15	12	Buena	Remove
552	Albizzia procera	Albizia	20	10	Buena	Remove
553	Calophyllum calaba	María	25	10	Buena	Remove
554	Wodeytia bifurcata	Palma Cola de Zorra	15	6	Buena	Remove
555	Wodeytia bifurcata	Palma Cola de Zorra	15	6	Buena	Remove
556	Wodeytia bifurcata	Palma Cola de Zorra	15	6	Buena	Remove

PROYECTO
 MEJORAS EN LA ENTRADA DEL COLEGIO DE MAYAGÜEZ A TRAVÉS DE LA PR- 2,
 MAYAGÜEZ, PUERTO RICO
SOLICITUD DE PERMISO DE PODA, CORTE Y/O REMOCIÓN DE ÁRBOLES

557	Wodeytia bifurcata	Palma Cola de Zorra	15	6	Buena	Remove
558	Wodeytia bifurcata	Palma Cola de Zorra	15	6	Buena	Remove
559	Wodeytia bifurcata	Palma Cola de Zorra	15	6	Buena	Remove
560	Wodeytia bifurcata	Palma Cola de Zorra	15	6	Buena	Remove
561	Wodeytia bifurcata	Palma Cola de Zorra	15	6	Buena	Remove
562	Wodeytia bifurcata	Palma Cola de Zorra	15	6	Buena	Remove
563	Wodeytia bifurcata	Palma Cola de Zorra	15	6	Buena	Remove
564	Wodeytia bifurcata	Palma Cola de Zorra	15	6	Buena	Remove
565	Wodeytia bifurcata	Palma Cola de Zorra	15	6	Buena	Remove
566	Wodeytia bifurcata	Palma Cola de Zorra	15	6	Buena	Remove
567	Wodeytia bifurcata	Palma Cola de Zorra	15	6	Buena	Remove
568	Wodeytia bifurcata	Palma Cola de Zorra	15	6	Buena	Remove
569	Wodeytia bifurcata	Palma Cola de Zorra	15	6	Buena	Remove
570	Wodeytia bifurcata	Palma Cola de Zorra	15	6	Buena	Remove
571	Wodeytia bifurcata	Palma Cola de Zorra	15	6	Buena	Remove
572	Wodeytia bifurcata	Palma Cola de Zorra	15	6	Buena	Remove
573	Wodeytia bifurcata	Palma Cola de Zorra	15	6	Buena	Remove
574	Wodeytia bifurcata	Palma Cola de Zorra	15	6	Buena	Remove
575	Wodeytia bifurcata	Palma Cola de Zorra	15	6	Buena	Remove
576	Wodeytia bifurcata	Palma Cola de Zorra	15	6	Buena	Remove

PROYECTO
 MEJORAS EN LA ENTRADA DEL COLEGIO DE MAYAGÜEZ A TRAVÉS DE LA PR- 2,
 MAYAGÜEZ, PUERTO RICO
SOLICITUD DE PERMISO DE PODA, CORTE Y/O REMOCIÓN DE ÁRBOLES

577	Wodeytia bifurcata	Palma Cola de Zorra	15	6	Buena	Remove
578	Wodeytia bifurcata	Palma Cola de Zorra	15	6	Buena	Remove
579	Wodeytia bifurcata	Palma Cola de Zorra	15	6	Buena	Remove
580	Wodeytia bifurcata	Palma Cola de Zorra	15	6	Buena	Remove
581	Wodeytia bifurcata	Palma Cola de Zorra	15	6	Buena	Remove
582	Wodeytia bifurcata	Palma Cola de Zorra	15	6	Buena	Remove
583	Wodeytia bifurcata	Palma Cola de Zorra	15	6	Buena	Remove
584	Wodeytia bifurcata	Palma Cola de Zorra	15	6	Buena	Remove
585	Wodeytia bifurcata	Palma Cola de Zorra	15	6	Buena	Remove
586	Wodeytia bifurcata	Palma Cola de Zorra	15	6	Buena	Remove
587	Wodeytia bifurcata	Palma Cola de Zorra	15	6	Buena	Remove
588	Wodeytia bifurcata	Palma Cola de Zorra	15	6	Buena	Remove
589	Wodeytia bifurcata	Palma Cola de Zorra	15	6	Buena	Remove
590	Wodeytia bifurcata	Palma Cola de Zorra	15	6	Buena	Remove
591	Wodeytia bifurcata	Palma Cola de Zorra	15	6	Buena	Remove
592	Wodeytia bifurcata	Palma Cola de Zorra	15	6	Buena	Remove
593	Wodeytia bifurcata	Palma Cola de Zorra	15	6	Buena	Remove
594	Wodeytia bifurcata	Palma Cola de Zorra	15	6	Buena	Remove
595	Wodeytia bifurcata	Palma Cola de Zorra	15	6	Buena	Remove
596	Wodeytia bifurcata	Palma Cola de Zorra	15	6	Buena	Remove

PROYECTO
 MEJORAS EN LA ENTRADA DEL COLEGIO DE MAYAGÜEZ A TRAVÉS DE LA PR- 2,
 MAYAGÜEZ, PUERTO RICO
SOLICITUD DE PERMISO DE PODA, CORTE Y/O REMOCIÓN DE ÁRBOLES

597	Wodeytia bifurcata	Palma Cola de Zorra	15	6	Buena	Remove
598	Wodeytia bifurcata	Palma Cola de Zorra	15	6	Buena	Remove
599	Wodeytia bifurcata	Palma Cola de Zorra	15	6	Buena	Remove
600	Wodeytia bifurcata	Palma Cola de Zorra	15	6	Buena	Remove
601	Wodeytia bifurcata	Palma Cola de Zorra	15	6	Buena	Remove
602	Wodeytia bifurcata	Palma Cola de Zorra	15	6	Buena	Remove
603	Wodeytia bifurcata	Palma Cola de Zorra	15	6	Buena	Remove
604	Wodeytia bifurcata	Palma Cola de Zorra	15	6	Buena	Remove
605	Wodeytia bifurcata	Palma Cola de Zorra	15	6	Buena	Remove
606	Wodeytia bifurcata	Palma Cola de Zorra	15	6	Buena	Remove
607	Wodeytia bifurcata	Palma Cola de Zorra	15	6	Buena	Remove
608	Wodeytia bifurcata	Palma Cola de Zorra	15	6	Buena	Remove
609	Wodeytia bifurcata	Palma Cola de Zorra	15	6	Buena	Remove
610	Wodeytia bifurcata	Palma Cola de Zorra	15	6	Buena	Remove
611	Wodeytia bifurcata	Palma Cola de Zorra	15	6	Buena	Remove
612	Wodeytia bifurcata	Palma Cola de Zorra	15	6	Buena	Remove
613	Wodeytia bifurcata	Palma Cola de Zorra	15	6	Buena	Remove
614	Wodeytia bifurcata	Palma Cola de Zorra	15	6	Buena	Remove
615	Wodeytia bifurcata	Palma Cola de Zorra	15	6	Buena	Remove
616	Wodeytia bifurcata	Palma Cola de Zorra	15	6	Buena	Remove

PROYECTO
MEJORAS EN LA ENTRADA DEL COLEGIO DE MAYAGÜEZ A TRAVÉS DE LA PR- 2,
MAYAGÜEZ, PUERTO RICO
SOLICITUD DE PERMISO DE PODA, CORTE Y/O REMOCIÓN DE ÁRBOLES

617	Wodeytia bifurcata	Palma Cola de Zorra	15	6	Buena	Remove
618	Wodeytia bifurcata	Palma Cola de Zorra	15	6	Buena	Remove
619	Wodeytia bifurcata	Palma Cola de Zorra	15	6	Buena	Remove
620	Wodeytia bifurcata	Palma Cola de Zorra	15	6	Buena	Remove
621	Wodeytia bifurcata	Palma Cola de Zorra	15	6	Buena	Remove
622	Wodeytia bifurcata	Palma Cola de Zorra	15	6	Buena	Remove
623	Wodeytia bifurcata	Palma Cola de Zorra	15	6	Buena	Remove
624	Wodeytia bifurcata	Palma Cola de Zorra	15	6	Buena	Remove
625	Wodeytia bifurcata	Palma Cola de Zorra	15	6	Buena	Remove
626	Syagrus romanzoffiana	Coco plumoso	15	6	Buena	Remove
627	Syagrus romanzoffiana	Coco plumoso	15	6	Buena	Remove
628	Syagrus romanzoffiana	Coco plumoso	15	6	Buena	Remove
629	Syagrus romanzoffiana	Coco plumoso	15	6	Buena	Remove
630	Syagrus romanzoffiana	Coco plumoso	15	6	Buena	Remove
631	Syagrus romanzoffiana	Coco plumoso	15	6	Buena	Remove
632	Syagrus romanzoffiana	Coco plumoso	15	6	Buena	Remove
633	Syagrus romanzoffiana	Coco plumoso	15	6	Buena	Remove

c. Identificación de las especies raras, amenazadas, críticas o en peligro de extinción y cualquier otra especificada en la Sección 48.1.2 (b)..

Se encontró un especie listada. Arbol de Violeta, Polygala cowellii en el RUM, sembrado (no natural) que será conservado.

d. Acción propuesta con respecto a los árboles (corte, poda, trasplante o permanencia, forestación, tratamiento).

VER TABLA DE INVENTARIO

e. Cantidad y descripción de los árboles cuya siembra se propone como compensación.

La reglamentación vigente exige la reposición a razón de 2:1 por árbol >4” dia removido (dos árboles sembrados por cada árbol removido); 3:1 por árbol >de 24” dia removido y 4:1 por árbol > de 40” dia. Se recomiendan siete (7) especies de árboles y palmas nativas. El inventario de árboles incluyo un total de 633 individuos de menos de cuatro pulgadas de diámetro. La cantidad total de árboles que serán removidos se estima en 622 árboles. En este caso no aplica la siembra por estacionamientos, por perímetro y por área. Además pos ser un proyecto publico el tamaño de los arboles a sembrar será no menor de 4’ de altura.

Siembra por Remociones árboles 4” -24” dia.....	1220
Mitigación en aboles mayores de 24”	40
Siembra por estacionamientos.....	N/A
Siembra Periferia de	N/A
Siembra por Área de cuerdas.....	N/A
Total de Arboles a Sembrar.....	1260 árboles

Un máximo de doce por ciento (12%) de palmas y un mínimo de un diez por ciento (10%) de especies que provean alimento a la vida silvestre, un 60% de especies nativas y endémicas y por último, exóticas. Esta será una siembra de enriquecimiento al rodal existente en los bordes de la quebrada.

PROYECTO
MEJORAS EN LA ENTRADA DEL COLEGIO DE MAYAGÜEZ A TRAVÉS DE LA PR- 2,
MAYAGÜEZ, PUERTO RICO
SOLICITUD DE PERMISO DE PODA, CORTE Y/O REMOCIÓN DE ÁRBOLES

Nombre científico	Nombre común	Cantidad	Densidad	Tamaño	Tiesto
Thespesia grandiflora	Maga	180	5m x 5m	4'	5 gal.
Roystonea borinquena	Palma Real	180	5m x 5m	4'	5 gal.
Calophyllum calaba	Maria	180	5m x 5m	4'	5 gal.
Tabebuia heterophylla	Roble Nativo	180	5m x 5m	4'	5 gal.
Citharexylum fruticosum	Pendula	180	5m x 5m	4'	5 gal.
Bursera simarouba	Almacigo	180	5m x 5m	4'	5 gal.
Tecoma stans	Sauco Amarillo	180	5m x 5m	4'	5 gal.

f. Representación gráfica de Forestación o Compensación

VER ANEJO PLAN DE REFORESTACION

g. Especificaciones, medidas e itinerario para el mantenimiento de la siembra o forestación propuesta.

Al momento de la siembra se aplicará: fertilizante “slow release” con micro nutrientes, productos que estimulan el crecimiento de raíces, fungicidas e insecticidas.

Al mes de la siembra se hará una aplicación de fertilizantes con fórmulas bajas en Nitrógeno y altas en Fósforo y Potasio (Agriform 10-15-15). Todos los árboles serán anclados y la base del tronco cubierta para evitar daño con máquinas. Refiérase a las Recomendaciones de Siembra.

Itinerario de Siembra

Actividad	Mes #1	Mes #2	Mes #3	Mes #4	Mes #5	Mes #6
Planificación	X	X				
Siembra		X	X	X		
Mantenimiento		X	X	X	X	X
Monitoreo	X	X	X	X	X	X
Informe				X		X

PROYECTO
MEJORAS EN LA ENTRADA DEL COLEGIO DE MAYAGÜEZ A TRAVÉS DE LA PR- 2,
MAYAGÜEZ, PUERTO RICO
SOLICITUD DE PERMISO DE PODA, CORTE Y/O REMOCIÓN DE ÁRBOLES

Plan de Mantenimiento

Para el mantenimiento de los árboles se recomienda la preparación de un itinerario de por lo menos seis (6) meses donde se especifiquen las tareas a realizarse y la frecuencia de las mismas. Se deben coordinar los esfuerzos de siembra para las épocas de mayor precipitación. Se recomienda lo siguiente:

Riego: Riegos diarios en época seca, largos y profundos.

Abonamiento: Al momento de la siembra, de ser necesario, se podría aplicar una solución diluida de abono 14-14-14 micro.

Tratamiento de Plagas y Enfermedades: Mantener los árboles en observación para detectar cualquier ataque. Aplicar IPM (Manejo de Plagas Integrado).

Revisión de Anclaje: Revisar que estos estén tensos y en buenas condiciones por seis meses. El mantenimiento incluye desyerbo de corona por individuo, fertilización, control de plagas y reposición (de ser necesario) y anclaje. También incluye riego y poda de guía. Las actividades de mantenimiento se harán de forma periódica.

Actividad	Mes I	Mes II	Mes III	Mes IV	Mes V	Mes VI
Reposición	X	X	X	X	X	X
Desyerbo	X	X	X	X	X	X
Riego	X	X	X	X	X	X
Fertilización	X		X			X
Anclaje	X	X				
Control Plagas		X	X	X	X	X
Monitoreo	X	X	X	X	X	
Informe			X			X

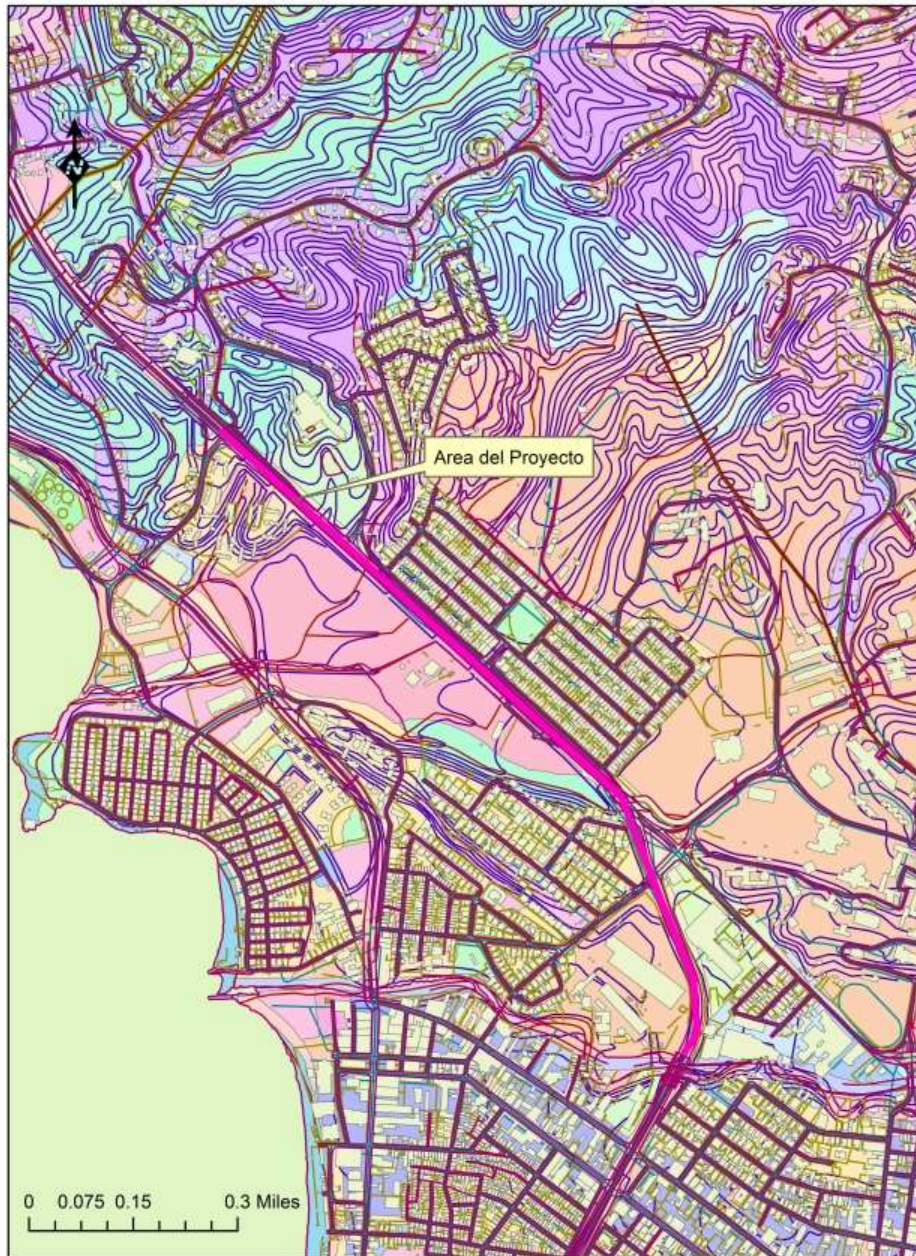
REFERENCIAS

- ❖ Bonham, Charles D., Measurements for Terrestrial Vegetation. Wiley. Interscience Publication. 1989.
- ❖ Departamento de Recursos Naturales. Oficina de Patrimonio Natural. Listado de Elementos Críticos. Plantas. 1995.
- ❖ Otis, D.L., L.L. McDonald. "Parameter Estimation in Encounter Sampling Survey". Journal of Wildlife Management. Vol. 57. No. 3. 1993.
- ❖ Raffaele, Herbert A., Una guía a las Aves de Puerto Rico y las Islas Vírgenes. Publishing Resources, Inc. Princeton University Press. Segunda edición. 1970.
- ❖ Rivero, J.A., Los Anfibios y Reptiles de Puerto Rico. Editorial Universitaria. 1978.
- ❖ Schwartz, Albert and Robert Henderson. Amphibians and Reptiles of the West Indies: Descriptions, Distributions and Natural History. University of Florida Press, Gainesville, Fa. 1993.
- ❖ Soil Conservation Service, USDA. Soil Survey of Eastern Area. 1978.
- ❖ US Fish and Wildlife Service. Endangered and Threatened Wildlife and Plants. 50 CFR 17.11 and 17.12. October 31, 1997.
- ❖ USDA, Forest Service Handbooks #249 and #449.
- ❖ Achtert, W., J. Garibaldi. The MLA Style Manual, The Modern Language Association of America, New York, 1985.
- ❖ Anderson, D.R. et al. "Guidelines for Line Transect Sampling of Biological
- ❖ Avery, T.E. and H. Burkhardt. Forest Measurements. Fourth Edition.
- ❖ Biaggi, Virgilio. Las Aves de Puerto Rico. Editorial de la Universidad de Puerto Rico. 4ta Edición revisada y aumentada. 1997.
- ❖ Elzinga, C.L. et al.. Measuring & Monitoring Plant Populations. Bureau of Land Management. July 1998.
- ❖ Hamburg, M. Statistical Analysis for Decision Making. Second Edition. Harcourt Brace Jovanovich, Inc. 1977.
- ❖ Harris, R.W. Arboriculture: Integrated Management of Landscape, Trees, Shrubs and Vines. Second Edition. Prentice Hall. 1992.
- ❖ Lioger, H.A. Descriptive Flora of Puerto Rico and Adjacent Islands. Vol. I, II, III, IV. 1985-98.
- ❖ Lioger, H.A., Descriptive Flora of Puerto Rico and Adjacent Islands. Editorial Universitaria. Vol. I, II, III, IV y V. 1985-2000.
- ❖ Little, E.L. and F.H. Wadsworth. Common Trees of Puerto Rico and the Virgin Islands. USDA Publication. Forest Service Handbooks #249 and #449.
- ❖ Little, E.L. and F.H. Wadsworth. Common Trees of Puerto Rico and Virgin
- ❖ Patton, D.R. Wildlife Habitat Relationships in Forested Ecosystems. Timber Press. Portland, Oregon. 1992.
- ❖ Reglamento de Siembra, Corte y Forestación para Puerto Rico. Reglamento de Planificación. Num.25. 1998.
- ❖ Shigo A. Modern Arboriculture. 1991.
- ❖ Simon and Schusters International Dictionary English/Spanish. Prentice Hall.
- ❖ The Wildlife Society, Research and Management Techniques for Wildlife and Habitats. Bethesda, Maryland. 1996.
- ❖ USDA. Forest Service. Service Forester Handbook. SE Área. 1982.
- ❖ USDA. Soil Conservation Service. Soil Survey of Western Área.
- ❖ USGS. Map. Geologic Map of Mayaguez, PR.
- ❖ USGS. Map. Topographic Map of Mayaguez, PR.
- ❖ Wenger, K.F. Forestry Handbook. Second Edition. 1984.

PROYECTO
MEJORAS EN LA ENTRADA DEL COLEGIO DE MAYAGÜEZ A TRAVÉS DE LA PR- 2,
MAYAGÜEZ, PUERTO RICO
SOLICITUD DE PERMISO DE PODA, CORTE Y/O REMOCIÓN DE ÁRBOLES

ANEJOS COMPLEMENTARIOS

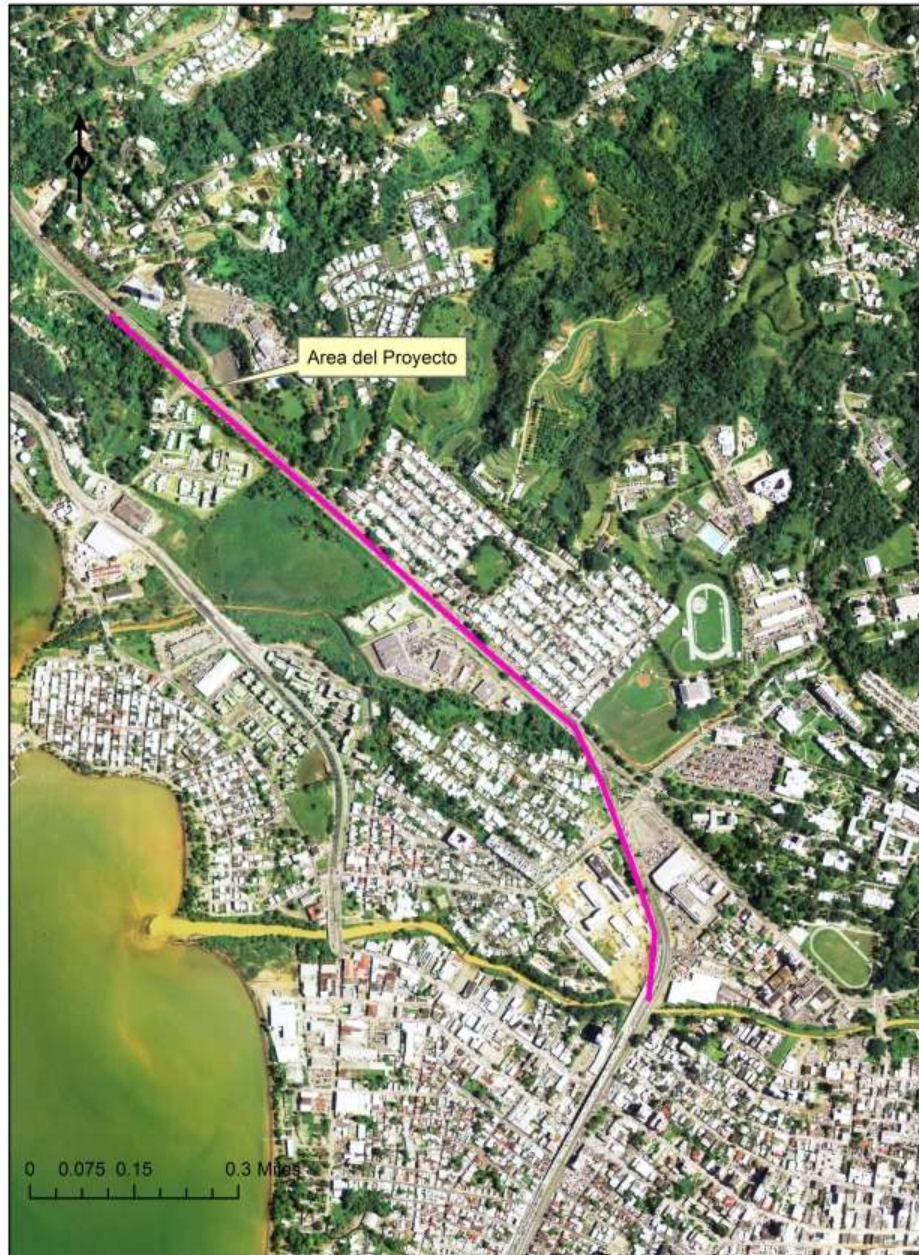
Mapa Localización



Anejo Mapa Topografico
Solicitud Permiso Corte y Poda
Proyecto mejoras en la entrada
del Colegio de Mayagüez a través de la PR-2.
Mayaguez, Puerto Rico

PROYECTO
MEJORAS EN LA ENTRADA DEL COLEGIO DE MAYAGÜEZ A TRAVÉS DE LA PR- 2,
MAYAGÜEZ, PUERTO RICO
SOLICITUD DE PERMISO DE PODA, CORTE Y/O REMOCIÓN DE ÁRBOLES

Imagen Aérea



Anejo Imagen Aerea
Solicitud Permiso Corte y Poda
Proyecto mejoras en la entrada
del Colegio de Mayagüez a través de la PR-2.
Mayaguez, Puerto Rico

PROYECTO
MEJORAS EN LA ENTRADA DEL COLEGIO DE MAYAGÜEZ A TRAVÉS DE LA PR- 2,
MAYAGÜEZ, PUERTO RICO
SOLICITUD DE PERMISO DE PODA, CORTE Y/O REMOCIÓN DE ÁRBOLES

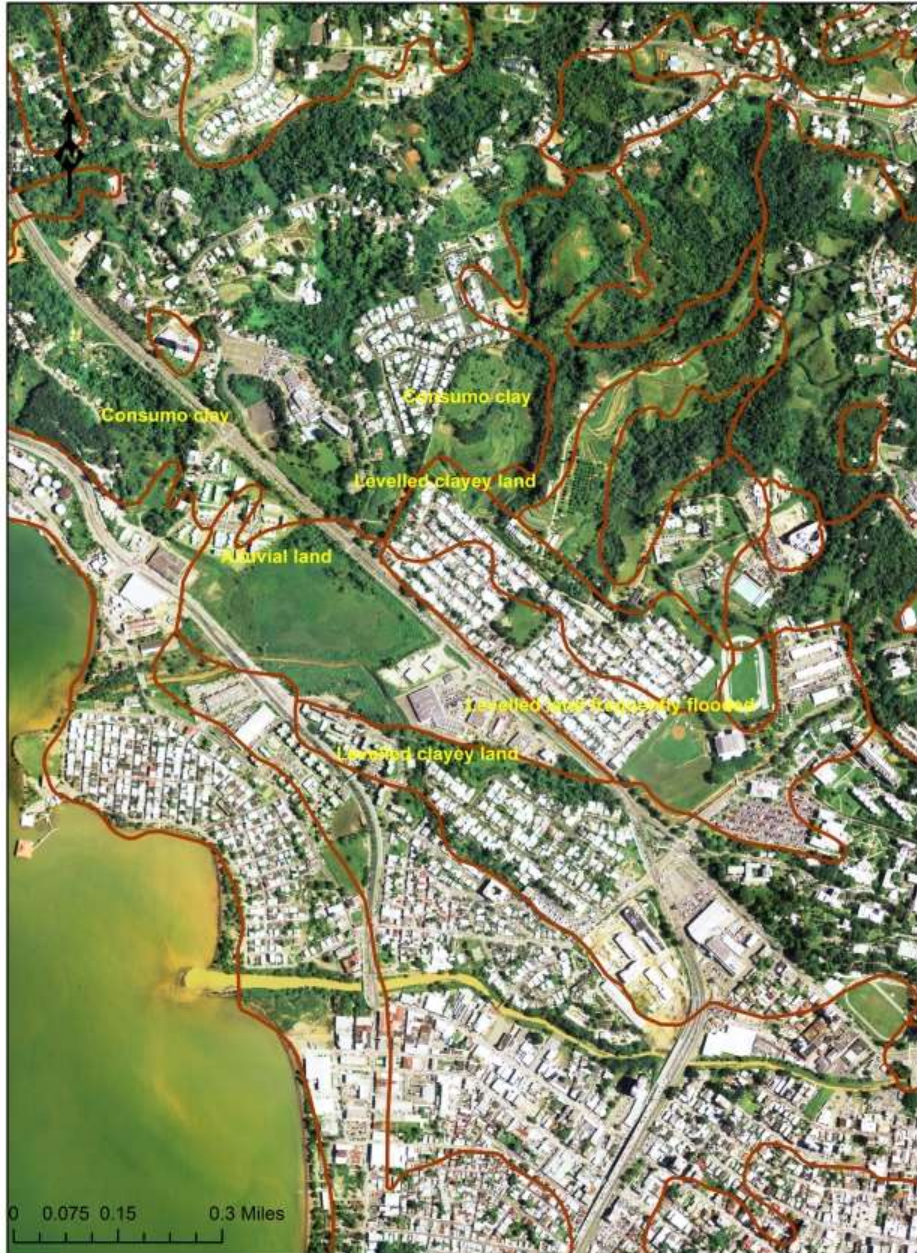
Mapa Geológico



Anejo Mapa Geologico
Solicitud Permiso Corte y Poda
Proyecto mejoras en la entrada
del Colegio de Mayagüez a través de la PR-2.
Mayaguez, Puerto Rico

PROYECTO
MEJORAS EN LA ENTRADA DEL COLEGIO DE MAYAGÜEZ A TRAVÉS DE LA PR- 2,
MAYAGÜEZ, PUERTO RICO
SOLICITUD DE PERMISO DE PODA, CORTE Y/O REMOCIÓN DE ÁRBOLES

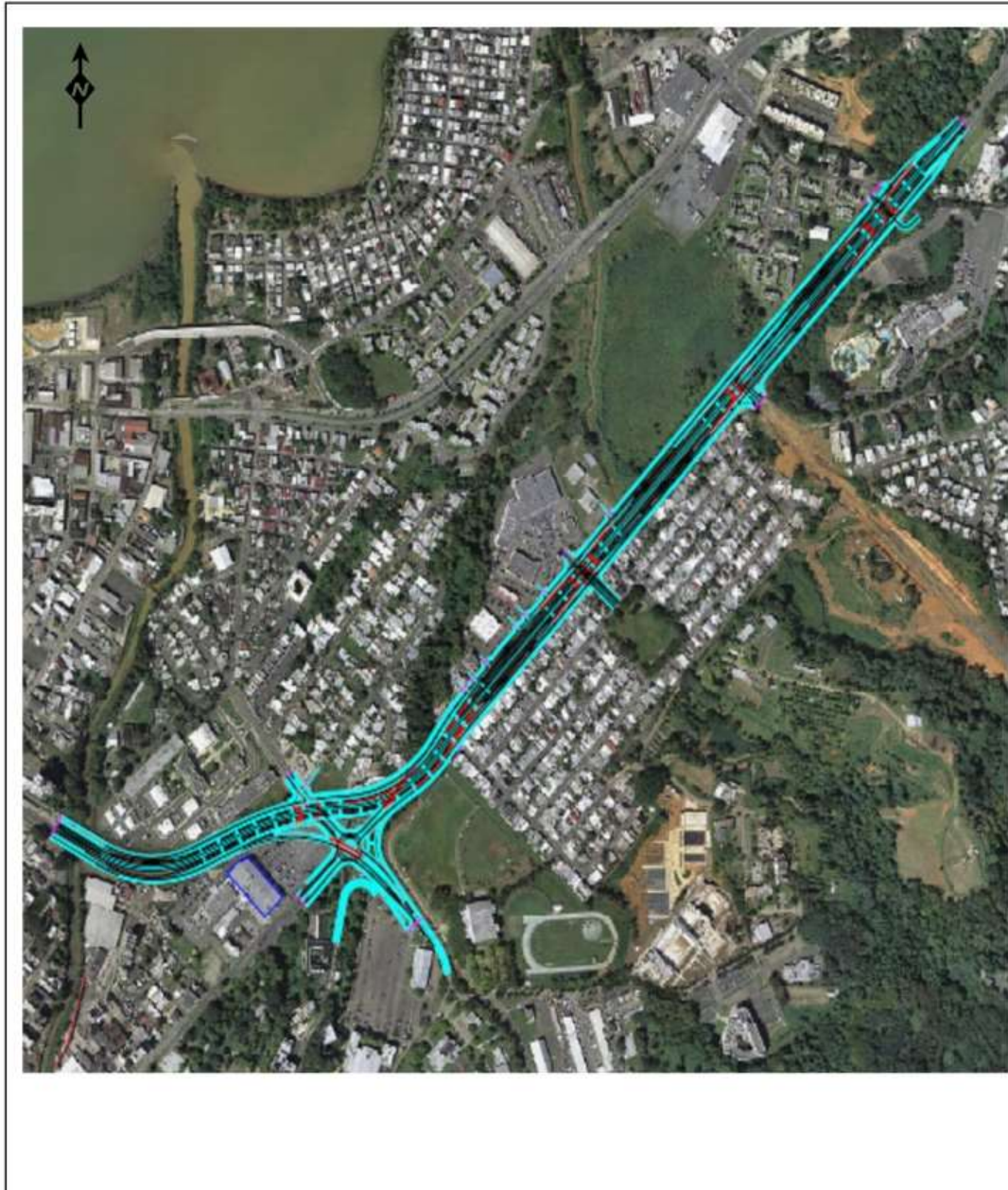
Mapa de Suelos



Anejo Mapa de Suelos
Solicitud Permiso Corte y Poda
Proyecto mejoras en la entrada
del Colegio de Mayagüez a través de la PR-2.
Mayaguez, Puerto Rico

PROYECTO
MEJORAS EN LA ENTRADA DEL COLEGIO DE MAYAGÜEZ A TRAVÉS DE LA PR- 2,
MAYAGÜEZ, PUERTO RICO
SOLICITUD DE PERMISO DE PODA, CORTE Y/O REMOCIÓN DE ÁRBOLES

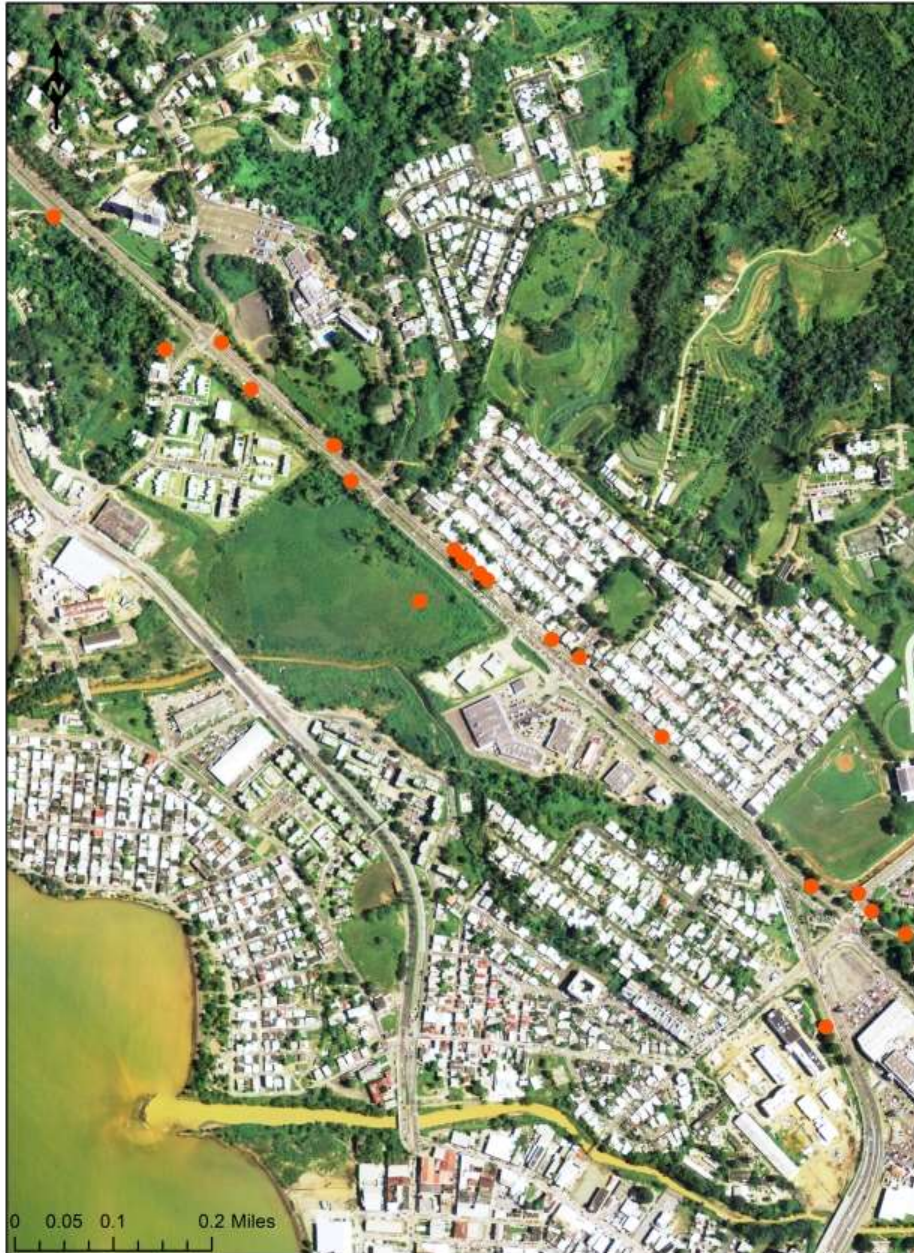
Mensura y Conceptual



Anejo Alineacion del Proyecto
Solicitud Permiso Corte y Poda
Proyecto mejoras en la entrada
del Colegio de Mayagüez a través de la PR-2.
Mayaguez, Puerto Rico

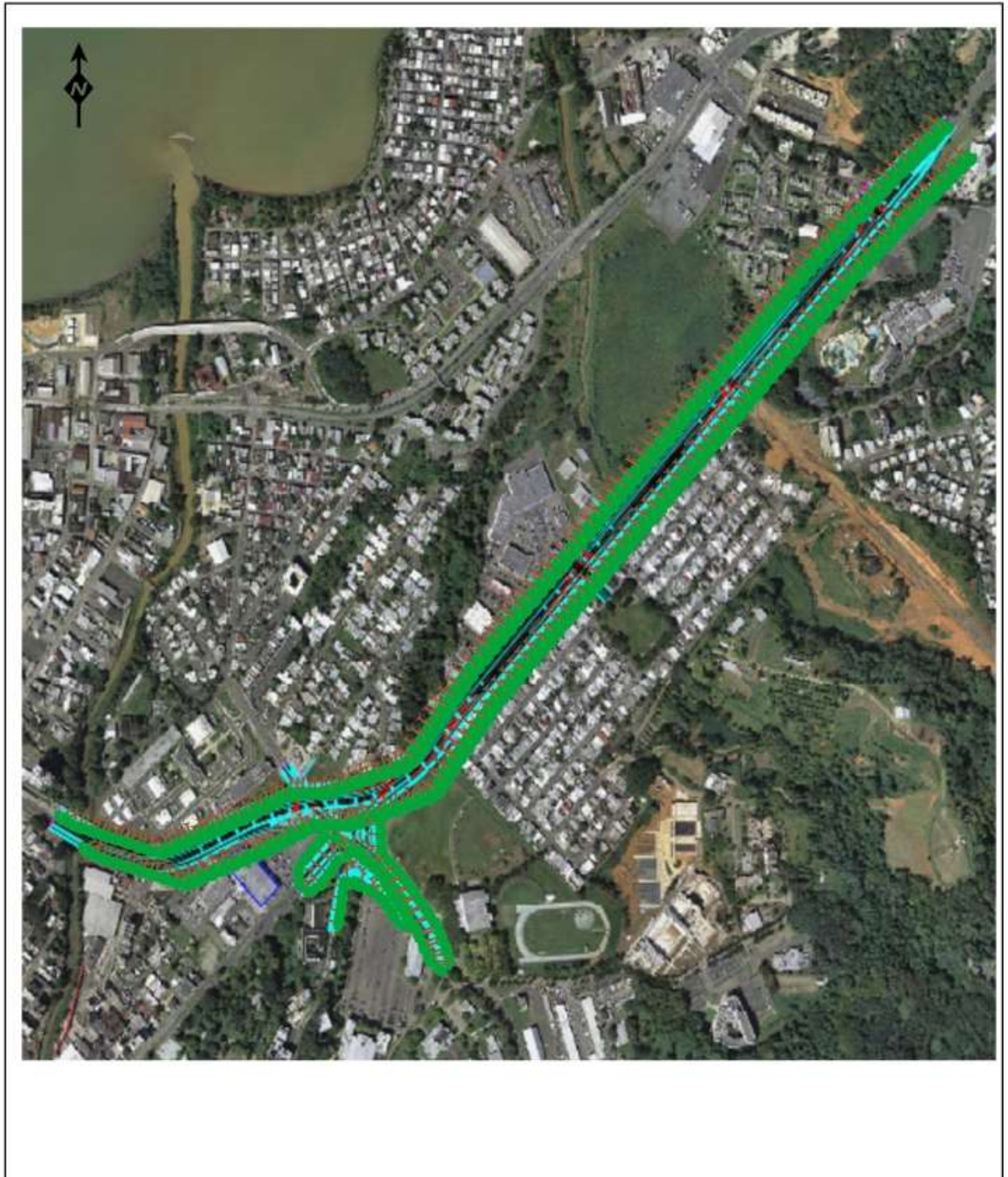
PROYECTO
MEJORAS EN LA ENTRADA DEL COLEGIO DE MAYAGÜEZ A TRAVÉS DE LA PR- 2,
MAYAGÜEZ, PUERTO RICO
SOLICITUD DE PERMISO DE PODA, CORTE Y/O REMOCIÓN DE ÁRBOLES

Mapa de Inventario de Arboles



Anejo Inventario Arboles
Solicitud Permiso Corte y Poda
Proyecto mejoras en la entrada
del Colegio de Mayagüez a través de la PR-2.
Mayaguez, Puerto Rico

PROYECTO
MEJORAS EN LA ENTRADA DEL COLEGIO DE MAYAGÜEZ A TRAVÉS DE LA PR- 2,
MAYAGÜEZ, PUERTO RICO
SOLICITUD DE PERMISO DE PODA, CORTE Y/O REMOCIÓN DE ÁRBOLES



Anejo Plan de Siembra
Solicitud Permiso Corte y Poda
Proyecto mejoras en la entrada
del Colegio de Mayagüez a través de la PR-2.
Mayaguez, Puerto Rico

PROYECTO
MEJORAS EN LA ENTRADA DEL COLEGIO DE MAYAGÜEZ A TRAVÉS DE LA PR- 2,
MAYAGÜEZ, PUERTO RICO
SOLICITUD DE PERMISO DE PODA, CORTE Y/O REMOCIÓN DE ÁRBOLES



Solicitud de Autorización de Corte, Poda, Trasplante y Siembra de Árboles

Favor de completar los encasillados según aplique.

¿Proyecto Existente?		<input type="checkbox"/> Sí	Número de Caso: <input style="width: 100%;" type="text"/>					
		<input checked="" type="checkbox"/> No						
Datos del Permiso de Construcción de la OGPe Asociado a la Solicitud								
Número de permiso OGPe*:			<input style="width: 100%;" type="text"/>					
Datos de la Acción Solicitada - Actividad (Marque la actividad(es))*								
<input checked="" type="checkbox"/>	Corte de árboles	<input type="checkbox"/>	Recuperación/Conservación	<input type="checkbox"/>	Poda de ramas	<input type="checkbox"/>	Otro (especifique): <input style="width: 100%;" type="text"/>	
<input type="checkbox"/>	Poda de raíces	<input type="checkbox"/>	Transplante de árboles	<input checked="" type="checkbox"/>	Plan de Mitigación	<input type="checkbox"/>		
Cantidad de árboles a conservar*			Cantidad de árboles a transplantar*					
Especie de árboles		Cantidad total		Especie de árboles		Cantidad total		
Ver tabla		11		Ver tabla		0		
Cantidad de árboles a podarse*			Cantidad de árboles a cortar*					
Especie de árboles		Cantidad total		Especie de árboles		Cantidad total		
		0				622		
Requiere mitigación*		<input checked="" type="checkbox"/>	Sí	Siembra externa*		<input checked="" type="checkbox"/>	Sí	
		<input type="checkbox"/>	No			<input type="checkbox"/>	No	
Plan de Mitigación (Aplica si se requiere mitigación)								
Cantidad de árboles por mitigación*:			1260		Cantidad de árboles por concepto de estacionamiento*:		NA	
Cantidad de árboles por concepto de perímetro*:			NA					
Localización de la siembra externa (Aplica si marco "SI" en Siembra externa)								
Municipio*:	Mayaguez		Sector o Urbanización*:			Número o kilómetro*:		
Calle o Carretera*:	PR2		Barrio*:	S		Apartamento:		
Propósito de la actividad (Marque el propósito de la actividad)*								
<input type="checkbox"/>	Desarrollo de terrenos		<input type="checkbox"/>	Industrial		<input type="checkbox"/>	Institucional	
<input checked="" type="checkbox"/>	Infraestructura de gobierno		<input type="checkbox"/>	Comercial		<input type="checkbox"/>	Recreacional	
<input type="checkbox"/>	Otro (especifique):		<input style="width: 100%;" type="text"/>					
Localización de los árboles*								
<input checked="" type="checkbox"/>	Área Pública			<input checked="" type="checkbox"/>	Área Urbana			
<input type="checkbox"/>	Área Privada			<input type="checkbox"/>	Área Rural			

Los campos con (*) son requeridos y no podrán dejarse en blanco.